

Technische Daten

Liege-Ergometer		ergoselect 1200 P/K	
Breite der Liegefläche		50 cm	
Liegeverstellung (kippen und neigen)		je 0 - 45 °, stufenlos mit Motorsteuerung	
Motorsteuerung		Bedienteil mit Folientastatur, 3 Positionen frei programmierbar	
Sitzhöhenverstellung		stufenlos, für Körpergröße 120 - 210 cm (Motorsteuerung)	
Patientengewicht		140 kg	
Antriebseinheit			
Bremssystem		computergesteuerte Wirbelstrombremse	
Belastung		6 - 999 Watt, drehzahlunabhängig	
Genauigkeit		gemäß DIN VDE 0750-238	
Drehzahlbereich		30 - 130 U/min	
Bedieneinheit			
Anzeige / Patientenanzeige		Last, Drehzahl, Zeit, Blutdruck, Herzfrequenz (LCD) / Drehzahl (LED)	
grafische Anzeige (Lastkurve, Pulskurve)			
Tastatur		Folientastatur	
Ergometrie-Programme			
frei programmierbar		10	
feste Stufenprogramme (WHO, Hollmann etc.)		5	
manuelle Lasteinstellung		●	
Erweiterungen			
automatische Blutdruckmessung		○	
Beinauflagen (steckbar), Armauflage (Edelstahl), Infusionshalter		○	
Bedieneinheit erweitert oder abgesetzt		○	
Schnittstellen			
digital (RS-232) / analog (Soll-Last) / Fernstart-Ausgang		●	
Sonstiges			
Abmessungen (L x B x H)		ca. 240 cm x 90 cm x 180 cm / Flächenbedarf (max.) ca. 260 cm x 120 cm	
Gewicht		140 kg	
Stromversorgung		230 V (225 VA max.) / 115 V (225 VA max.)	

● Standard ○ Option

ergoselect 1200



Dynamische Stressecho-Kardiographie

ergoline

ergoline GmbH
Lindenstrasse 5
D-72475 Bitz
Germany

Tel.: +49-(0)-7431 - 9894 - 0
Fax: +49-(0)-7431 - 9894 - 128
email: info@ergoline.com
internet: www.ergoline.com

Alle ergoline-Produkte unterliegen von der Entwicklung bis hin zur Fertigung einem zertifizierten Qualitäts-Sicherungssystem nach DIN EN ISO 13485:2003. Sie tragen alle das CE-Kennzeichen und erfüllen die Medizinrichtlinien 93/42/EWG.

Die Abbildungen in diesem Prospekt zeigen teilweise Optionen die nur gegen Mehrpreis erhältlich sind. Alle Angaben entsprechen den zum Zeitpunkt der Drucklegung vorhandenen Kenntnissen. Änderungen sind vorbehalten.

ergoline



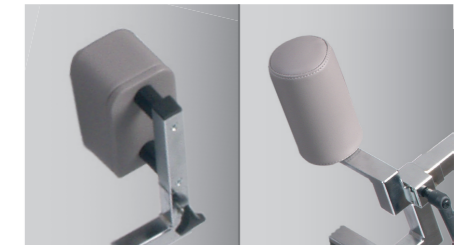
Abgesetzte Bedieneinheit



Spezialpolster für Ultraschall-Untersuchung



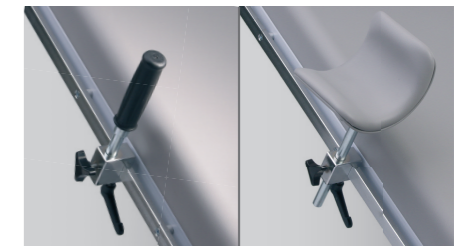
Patienten-Anzeige der Drehzahl



Verstellbare Hüft- und Schulter-Polster



Speicher-Bedieneinheit (Motorsteuerung)



Normschiene zur Zubehörfestigung



Motorverstellung für „neigen“ und „kippen“



Pedalschuhe mit Klettband-Befestigung

ergoselect 1200 EL

Erst in der richtigen Position ergeben die Dinge einen Sinn – für dynamische Streßecho-Kardiographie ist die Möglichkeit, die Seitenlage des Patienten flexibel einzustellen, eine wesentliche Voraussetzung.

Die Funktionsvielfalt der ergoselect 1200 EL ist auf diese speziellen Anforderungen optimal abgestimmt, bietet ebenso ausgefeilte wie ausgereifte Technik und setzt damit Standards für diesen Diagnostikbereich.

patientengerecht

Eine komfortable Motorsteuerung ermöglicht die exakte Positionierung des Patienten. Die Liegefläche lässt sich damit zwischen 0° und 45° einstellen – im selben Winkel ist auch das Kippen in Linksseitenlage möglich.

Der Sattel kann stufenlos so angepasst werden, dass die Stellung des Oberkörpers und der Beine zur Tretkurbel immer optimal ist.

Ein herausklappbares Polsterelement macht die zu beschallenden Körperflächen gut zugänglich. Das Spezialergometer kann zusätzlich beidseitig mit abnehmbaren Bein-auf-lagen ausgerüstet werden, so wird es für Zwischenuntersuchungen zur vollwertigen Liege und zum idealen Belastungsgerät für einen Herzkathetermessplatz.

praxisbezogen

Komfortabler stand-alone-Betrieb mit frei definierbaren Ergometrie- und Trainings-programmen ist ebenso möglich wie der universelle Anschluss an verschiedenste EKG-Schreiber, bzw. PC-EKGs.

Zur optimalen Anpassung an die jeweiligen Praxisgegebenheiten kann die Bedieneinheit vom Gerät abgesetzt und beliebig positioniert werden.

Die integrierbare, automatische Blutdruckmessung erfolgt störungssicher über eine spezielle Computersteuerung und liefert präzise Messwerte –auch unter hohen Belastungen.

kompetent

Die Patientensicherheit hat einen hohen Stellenwert: breite Trittplatten sorgen für problemlosen Aufstieg, variable Stützpolster für Kopf, Oberkörper und Becken geben dem Patienten in jeder Liegeposition einen sicheren Halt und die speziell entwickelten Pedalschuhe verhindern zuverlässig das Wegrutschen der Beine von den Tretkurbeln.

Die stabile mechanische Konstruktion garantiert höchste Sicherheit und störungsfreien Betrieb auch bei Dauerbeanspruchung und bei hohen Belastungen. Alle ergoline-Ergometer werden ausschließlich mit qualitativ hochwertigen Bauteilen gefertigt und erfüllen selbstverständlich alle gültigen Normen und Anforderungen für medizinisch eingesetzte Tretkurbel-Ergometer.