

DIAGNOSTIC TOOLS



2013

# PRODUKTKATALOG



---

Strässle EKG-Vakuumanlagen fungieren als moderner Mittler zwischen Patienten und EKG-Gerät. Sie sorgen für einen reibungslosen Ablauf von EKG-Aufnahmen und sind in der modernen Arztpraxis sowie im schnelllebigen Klinikalltag nicht mehr zu entbehren.

DT100, DT100C, DT100T sowie die DT80-Gruppe und die EASY erfüllen mit Ihren unterschiedlichen Leistungsprofilen die gesamte Palette der Anforderungen moderner EKG-Vakuumanlagen. DT100, DT100C und DT100T sind auch als Akkuversionen erhältlich.

Das Leistungsspektrum aller Anlagen umfasst Ausblasfunktion, 4-stufige Druckstufenwahl, einstellbar mit dem jeweiligen Einhand-Bedienmodul, LED-Information und selbstverständlich dem Defibrillationsschutz.

Die spezielle Regelautomatik überwacht und steuert Vakuumpumpen in modifizierter Drehschieberteknik und sorgt für geregelten Halt auch auf schwierigen Hautverhältnissen, wie Lederhaut, sehr knöchernen oder behaarten Patienten.

Die Elektrodenleitungen verfügen über weiche und damit sehr anpassungsfähige Silikonsaugnäpfe, die im Inneren mit einer klassischen Silber-Silberchlorid-Elektrode ausgestattet sind.

Eine hochwertig durchgehende Schirmung, Oxidationsschutz und ein kontrollierter Fertigungsprozess ermöglichen präzise Übertragungen sensibler Messpotentiale und eine sichere Diagnose. Strässle EKG-Vakuumanlagen sind hochwertige medizinische Diagnosewerkzeuge und in der modernen Praxis sowie im Klinikablauf integrierter Bestandteil medizinischer und ökonomischer Investition.

**Strässle & Co.  
Medizintechnik GmbH  
Primelweg 5  
D-72461 Albstadt**

Tel.:+49 (0)7432 22 01 86  
Fax:+49 (0)7432 22 01 89  
info@straessle-co.de  
www.straessle-co.de

# Inhaltsverzeichnis

	Seite
DT100 Tischversion	5
DT100 plus	6
DT100 mit Gerätewagen I	7
DT100 mit Gerätewagen H	8
DT100C Tischversion	9
DT100C plus	10
DT100C Wandversion	11
DT100C mit Gerätewagen I	12
DT100C mit Gerätewagen H	13
DT100CL Tischversion	14
DT100CL mit Gerätewagen I	15
DT100CL mit Gerätewagen H	16
DT100T Tischversion	17
DT100T plus	18
DT100T mit Gerätewagen I	19
DT100T mit Gerätewagen H	20
DT80 Tischversion	21
DT80 plus	22
DT80 mit Gerätewagen I	23
DT80 mit Gerätewagen H	24
DT80C Tischversion	25
DT80C plus	26
DT80C Wandversion	27
DT80C mit Gerätewagen I	28
DT80C mit Gerätewagen H	29
DT80T Tischversion	30
DT80T plus	31
DT80T mit Gerätewagen I	32
DT80T mit Gerätewagen H	33
EASY	34
DT BASIC T	35

# Inhaltsverzeichnis

	Seite
Gerätewagen I	36
Gerätewagen H	37
<b>Montagesätze</b>	
Montagesatz 1/2	38
Montagesatz 3/4	39
Montagesatz 5/6	40
Montagesatz 7/8	41
Montagesatz 9/10	42
Montagesatz 12/13	43
Montagesatz 14/15	44
Montagesatz 16/17	45
Wandhalterung / Verlängerung für Wandhalterung / Pumpenhalter	46
<b>Sonderzubehör</b>	
Elektrodendistanzhaltersatz / Saugleitungshalter I	47
Saugleitungshalter II / Saugleitungshalter III	48
Saugleitungshalter IV / Saugleitungshalter V	49
<b>Sonderzubehör für EASY</b>	
Tragarmset für EASY / Halterung für EASY	50
<b>Sonderzubehör DT100 plus</b>	
Doppelrollen	51
Reinigungsapparat	51
<b>Verbrauchsmaterial DT100/DT100C/DT80/EASY</b>	
Schnelldesinfektionsmittel / Elektrodenspray	52
Ersatzsaugelektroden / Codierscheiben	53
Leitungen für Klebeelektroden	54
Allgemeine Geschäftsbedingungen	55



## DT100 EKG -Vakuumanlage

Bewährtes Tischmodell zum Ankleben mit Tischklemme an Tischen, Arbeitsplatten, usw. Das Gerät verfügt über einen weitreichenden, flexiblen Tragarm, eine großvolumige Vakuumpumpe mit Ausblasfunktion und geregelter Vakuumtechnik.

Akkuverson möglich

### Technische Daten:

- Schutzklasse I; MPG Klasse 1
- Netzspannung 115/230 V~ 50/60 Hz; 50VA
- Vakuumbereich von 60-260 mbar; vierstufige Einstellung der Vakuumleistung; Druckbereichs- und Statusanzeige
- Tragarm mit integriertem Defibrillationsschutz; Schwenkbereich ca. 315° 120/240cm
- Silber-Silberchlorid-Elektroden; Napfmaterial Silikon; einzeln, von außen austauschbar
- Tischklemme mit Fixierbereich von 20-55mm
- Optional mit Akku
- 6h Akkubetrieb möglich

Best.-Nr.	Typ	Lieferumfang/Beschreibung
4000-164	DT100	10x Vakuumelektrode 1m; 1x Tragarm; 1x Vakuumeinheit DT100; 1x Bedienteil mit Halter; 1x Tischalterung; 1x Netzkabel; 250ml Elektrodenspray
4000-162	DT100	6x Vakuumelektrode 1m und 4x1,3m ; 1x Tragarm; 1x Vakuumeinheit DT100; 1x Bedienteil mit Halter; 1x Tischalterung; 1x Netzkabel; 250ml Elektrodenspray

### Akkuversionen:

4000-165	DT100A	10x Vakuumelektrode 1m; 1x Tragarm; 1x Vakuumeinheit DT100 <b>mit integriertem Akku</b> ; 1x Bedienteil mit Halter; 1x Tischalterung; 1x Netzkabel; 250ml Elektrodenspray
4000-163	DT100A	6x Vakuumelektrode 1m und 4x1,3m ; 1x Tragarm; 1x Vakuumeinheit DT100 <b>mit integriertem Akku</b> ; 1x Bedienteil mit Halter; 1x Tischalterung; 1x Netzkabel; 250ml Elektrodenspray

# DT100 plus



## DT100 plus

Die mobile Lösung für den praxisorientierten Einsatz

Standmodellversion, Transportwagen mit integrierter Vakuumanlage DT100

Mobile Einsatzmöglichkeit

Grundplatte  
Sehr stabile Ausführung  
Breite 38 cm  
Tiefe 40 cm  
Vier Gleitrollen feststellbar

Best.-Nr.	Typ	Lieferumfang/Beschreibung
4000-175	DT100 plus	10x Vakuumelektrode 1m; 1x Tragarm; 1x Vakuumeinheit DT100; 1x Bedienteil mit Halter; 1x Gerätewagen plus; 1x Netzkabel; 250ml Elektrodenspray
4000-173	DT100 plus	6x Vakuumelektrode 1m und 4x1,3m; 1x Tragarm; 1x Vakuumeinheit DT100; 1x Bedienteil mit Halter; 1x Gerätewagen plus; 1x Netzkabel; 250ml Elektrodenspray

Akkuversionen:

4000-176	DT100A plus	10x Vakuumelektrode 1m; 1x Tragarm; 1x Vakuumeinheit DT100 mit integriertem Akku; 1x Bedienteil mit Halter; 1x Gerätewagen plus; 1x Netzkabel; 250ml Elektrodenspray
4000-174	DT100A plus	6x Vakuumelektrode 1m und 4x1,3m; 1x Tragarm; 1x Vakuumeinheit DT100 mit integriertem Akku; 1x Bedienteil mit Halter; 1x Gerätewagen plus; 1x Netzkabel; 250ml Elektrodenspray

Die Preise verstehen sich ohne MwSt. Technische Änderungen vorbehalten. Es gelten unsere Verkaufs- und Lieferbedingungen. Diese Preisliste ist gültig ab 11.03.2013. Alle vorherigen Preislisten verlieren ihre Gültigkeit.

Strässle & Co. Medizintechnik GmbH Tel.: + 49(0) 7432 22 01 86 Fax: + 49(0) 7432 22 01 89 email: [info@straessle-co.de](mailto:info@straessle-co.de)  
www.straessle-co.de

©Strässle & Co

# DT100 mit Gerätewagen I



[Abbildung Gerätewagen mit Sonderausstattung]

## DT100 I mit Gerätewagen

Der großflächige Ablageboden mit umlaufendem Rand bietet wertvollen elektromedizinischen Geräten sicheren Stand. Abgerundete Ecken schützen vor Verletzungen.

Die Oberflächen sind reinigungsfreundlich und resistent gegen Desinfektions- und Reinigungsmittel.

Der Schiebe-Hebegriff erleichtert das Bewegen und Anheben des Gerätewagens. Große Doppellenkrollen  $\varnothing$  100mm sorgen für hohen Bewegungskomfort.

Arretierbare Rollen

Best.-Nr.	Typ	Lieferumfang/Beschreibung
4000-169	DT100 I	10x Vakuumelektrode 1m; 1x Tragarm; 1x Vakuumeinheit DT100; 1x Bedienteil mit Halter; 1x Gerätewagen I; 1x Netzkabel; 250ml Elektrodenspray
4000-171	DT100 I	6x Vakuumelektrode 1m und 4x1,3m; 1x Tragarm; 1x Vakuumeinheit DT100; 1x Bedienteil mit Halter; 1x Gerätewagen I; 1x Netzkabel; 250ml Elektrodenspray

Akkuverversionen:

4000-170	DT100A I	10x Vakuumelektrode 1m; 1x Tragarm; 1x Vakuumeinheit DT100 mit integriertem Akku; 1x Bedienteil mit Halter; 1x Gerätewagen I; 1x Netzkabel; 250ml Elektrodenspray
4000-172	DT100A I	6x Vakuumelektrode 1m und 4x1,3m; 1x Tragarm; 1x Vakuumeinheit DT100 mit integriertem Akku; 1x Bedienteil mit Halter; 1x Gerätewagen I; 1x Netzkabel; 250ml Elektrodenspray

Die Preise verstehen sich ohne MwSt. Technische Änderungen vorbehalten. Es gelten unsere Verkaufs- und Lieferbedingungen. Diese Preisliste ist gültig ab 11.03.2013. Alle vorherigen Preislisten verlieren ihre Gültigkeit.

Strässle & Co. Medizintechnik GmbH Tel.: + 49(0) 7432 22 01 86 Fax: + 49(0) 7432 22 01 89 email: info@straessle-co.de  
www.straessle-co.de ©Strässle & Co

# DT100 mit Gerätewagen H



## DT100 H mit Gerätewagen

EKG-Vakuumanlage mit Gerätewagen H

Diese Kombination eignet sich auch als Klinikversion.

Sehr wendiger und stabiler Geräteträger für EKG-Gerät und Vakuumanlage.

Arretierbare Vorderrollen

Schaltbare 4-fach Steckdosenleiste

Best.-Nr.	Typ	Lieferumfang/Beschreibung
4000-183	DT100 H	10x Vakuumelektrode 1m; 1x Tragarm; 1x Vakuumeinheit DT100; 1x Bedienteil mit Halter; 1x Gerätewagen H; 1x Netzkabel; 250ml Elektrodenspray
4000-185	DT100 H	6x Vakuumelektrode 1m und 4x1,3m ; 1x Tragarm; 1x Vakuumeinheit DT100; 1x Bedienteil mit Halter; 1x Gerätewagen H ; 1x Netzkabel; 250ml Elektrodenspray

Akkuverionen:

4000-184	DT100A H	10x Vakuumelektrode 1m; 1x Tragarm; 1x Vakuumeinheit DT100 <b>mit integriertem Akku</b> ; 1x Bedienteil mit Halter; 1x Gerätewagen H; 1x Netzkabel; 250ml Elektrodenspray
4000-186	DT100A H	6x Vakuumelektrode 1m und 4x1,3m ; 1x Tragarm; 1x Vakuumeinheit DT100 <b>mit integriertem Akku</b> ; 1x Bedienteil mit Halter; 1x Gerätewagen H; 1x Netzkabel; 250ml Elektrodenspray

Die Preise verstehen sich ohne MwSt. Technische Änderungen vorbehalten. Es gelten unsere Verkaufs- und Lieferbedingungen. Diese Preisliste ist gültig ab 11.03.2013. Alle vorherigen Preislisten verlieren ihre Gültigkeit.

Strässle & Co. Medizintechnik GmbH Tel.: + 49(0) 7432 22 01 86 Fax: + 49(0) 7432 22 01 89 email: [info@straessle-co.de](mailto:info@straessle-co.de)

[www.straessle-co.de](http://www.straessle-co.de)

©Strässle & Co





## DT100C EKG -Vakuumanlage

Die DT100C ist eine EKG-Vakuumanlage in Tischmodellversion. Sie ist entstanden, um den Anforderungen im modernen Klinikalltag unter oft harten Einsatzbedingungen gerecht zu werden.

Der Tragarm ist in Stahlausführung und hat eine flexibel austarierende Gelenkeinheit, die mit einem Arretierknopf mit Raste für jeweils 90° Schwenkpositionen ausgerüstet ist.

Sämtliche Funktionen stehen in bewährter DT100-Technologie zur Verfügung.

Ausblasfunktion sowie vier geregelte Druckstufen und eine großvolumige Pumpeneinheit sind selbstverständlich.

Best.-Nr.	Typ	Lieferumfang/Beschreibung
4000-201	DT100C	10x Vakuumelektrode 1m; 1x Tragarm C; 1x Vakuumeinheit DT100; 1x Bedienteil mit Halter; 1x Tischalterung; 1x Netzkabel; 250ml Elektrodenspray
4000-202	DT100C	6x Vakuumelektrode 1m und 4x1,3m ; 1x Tragarm C; 1x Vakuumeinheit DT100; 1x Bedienteil mit Halter; 1x Tischalterung; 1x Netzkabel; 250ml Elektrodenspray

### Akkuversionen:

4000-203	DT100AC	10x Vakuumelektrode 1m; 1x Tragarm C; 1x Vakuumeinheit DT100 <b>mit integriertem Akku</b> ; 1x Bedienteil mit Halter; 1x Tischalterung; 1x Netzkabel; 250ml Elektrodenspray
4000-204	DT100AC	6x Vakuumelektrode 1m und 4x1,3m ; 1x Tragarm C; 1x Vakuumeinheit DT100 <b>mit integriertem Akku</b> ; 1x Bedienteil mit Halter; 1x Tischalterung; 1x Netzkabel; 250ml Elektrodenspray

# DT100C plus



## DT100C plus

Standmodellversion in robuster  
Stahlausführung

Der Tragarm ist mittig in vier  
Anordnungen montierbar

Der Tragarm selbst ist flexibel in 90°  
Schwenkpositionen rastbar

Austarierende Gelenkeinheit

Bewährte DT100-Technologie  
Einhandbedienung über Bedienmodul

Best.-Nr.	Typ	Lieferumfang/Beschreibung
4000-207	DT100C plus	10x Vakumelektrode 1m; 1x Tragarm C; 1x Vakuumeinheit DT100; 1x Bedienteil mit Halter; 1x Gerätewagen plus; 1x Netzkabel; 250ml Elektrodenspray
4000-205	DT100C plus	<b>6x Vakumelektrode 1m und 4x1,3m</b> ; 1x Tragarm C; 1x Vakuumeinheit DT100; 1x Bedienteil mit Halter; 1x Gerätewagen plus; 1x Netzkabel; 250ml Elektrodenspray

Akkuversionen:

4000-208	DT100AC plus	10x Vakumelektrode 1m; 1x Tragarm C; 1x Vakuumeinheit DT100 <b>mit integriertem Akku</b> ; 1x Bedienteil mit Halter; 1x Gerätewagen plus; 1x Netzkabel; 250ml Elektrodenspray
4000-206	DT100AC plus	<b>6x Vakumelektrode 1m und 4x1,3m</b> ; 1x Tragarm C; 1x Vakuumeinheit DT100 <b>mit integriertem Akku</b> ; 1x Bedienteil mit Halter; 1x Gerätewagen plus; 1x Netzkabel; 250ml Elektrodenspray

# DT100CLW



## DT100CLW

Wandmodell, fest an einer Position montierbar, wie abgebildet

Der Tragarm, flexibel,  
in 90° Schwenkpositionen rastbar  
Einhandbedienung  
DT100-Technologie

Best.-Nr.	Typ	Lieferumfang/Beschreibung	
4000-233	DT100CLW	10x Vakuumelektrode 1m; 1x Tragarm CLW mit integrierter Wandhalterung; 1x Vakuumeinheit DT100; 1x Bedienteil mit Halter; 1x Netzkabel; 250ml Elektrodenspray	
4000-235	DT100CLW	6x Vakuumelektrode 1m und 4x1,3m ; 1x Tragarm CLW mit integrierter Wandhalterung; 1x Vakuumeinheit DT100; 1x Bedienteil mit Halter; 1x Netzkabel; 250ml Elektrodenspray	

# DT100C mit Gerätewagen I



[Abbildung Gerätewagen mit Sonderausstattung]

## DT100C I mit Gerätewagen

Eine Kombination aus EKG-Vakuumanlage, DT100C und Gerätewagen I

Großzügige Ablageflächen  
Wagen ausbaufähig

Tragarm in robuster Stahlausführung  
bewährte DT100-Technologie

Best.-Nr.	Typ	Lieferumfang/Beschreibung
4000-213	DT100C I	10x Vakuumelektrode 1m; 1x Tragarm C; 1x Vakuumeinheit DT100; 1x Bedienteil mit Halter; 1x Gerätewagen I; 1x Netzkabel; 250ml Elektrodenspray
4000-215	DT100C I	6x Vakuumelektrode 1m und 4x1,3m ; 1x Tragarm C; 1x Vakuumeinheit DT100; 1x Bedienteil mit Halter; 1x Gerätewagen I; 1x Netzkabel; 250ml Elektrodenspray

### Akkuverversionen:

4000-214	DT100AC I	10x Vakuumelektrode 1m; 1x Tragarm C; 1x Vakuumeinheit DT100 mit integriertem Akku; 1x Bedienteil mit Halter; 1x Gerätewagen I; 1x Netzkabel; 250ml Elektrodenspray
4000-216	DT100AC I	6x Vakuumelektrode 1m und 4x1,3m ; 1x Tragarm C; 1x Vakuumeinheit DT100 mit integriertem Akku; 1x Bedienteil mit Halter; 1x Gerätewagen I; 1x Netzkabel; 250ml Elektrodenspray

# DT100C mit Gerätewagen H



## DT100C H mit Gerätewagen

DT100 in Stahlarmausführung auf H-Wagen. Sehr wendig und stabil.

Kombinationsträger für EKG-Gerät und EKG-Vakuumanlage

Best.-Nr.	Typ	Lieferumfang/Beschreibung
4000-217	DT100C H	10x Vakuumelektrode 1m; 1x Tragarm C; 1x Vakuumeinheit DT100; 1x Bedienteil mit Halter; 1x Gerätewagen H; 1x Netzkabel; 250ml Elektrodenspray
4000-219	DT100C H	6x Vakuumelektrode 1m und 4x1,3m ; 1x Tragarm C; 1x Vakuumeinheit DT100; 1x Bedienteil mit Halter; 1x Gerätewagen H ; 1x Netzkabel; 250ml Elektrodenspray

Akkuversionen:

4000-218	DT100AC H	10x Vakuumelektrode 1m; 1x Tragarm C; 1x Vakuumeinheit DT100 <b>mit integriertem Akku</b> ; 1x Bedienteil mit Halter; 1x Gerätewagen H; 1x Netzkabel; 250ml Elektrodenspray
4000-220	DT100AC H	6x Vakuumelektrode 1m und 4x1,3m ; 1x Tragarm C; 1x Vakuumeinheit DT100 <b>mit integriertem Akku</b> ; 1x Bedienteil mit Halter; 1x Gerätewagen H; 1x Netzkabel; 250ml Elektrodenspray

Die Preise verstehen sich ohne MwSt. Technische Änderungen vorbehalten. Es gelten unsere Verkaufs- und Lieferbedingungen. Diese Preisliste ist gültig ab 11.03.2013. Alle vorherigen Preislisten verlieren ihre Gültigkeit.

Strässle & Co. Medizintechnik GmbH Tel.: + 49(0) 7432 22 01 86 Fax: + 49(0) 7432 22 01 89 email: [info@straessle-co.de](mailto:info@straessle-co.de)  
[www.straessle-co.de](http://www.straessle-co.de) ©Strässle & Co

# DT100CL



## DT100CL

Die DT100CL ist ein Tischmodell in Stahlarmausführung mit Verlängerung.

Die Verlängerung beträgt 30 cm und ist mit zwei Rastbolzen ausgestattet.

Die jeweils 90° rastbaren Schwenkpositionen ermöglichen praktisches Arbeiten bei vergrößerter Reichweite.

Best.-Nr.	Typ	Lieferumfang/Beschreibung
4000-221	DT100CL	10x Vakuumelektrode 1m; 1x Tragarm CL 1x Vakuumeinheit DT100; 1x Bedienteil mit Halter; 1x Tischhalterung; 1x Netzkabel; 250ml Elektrodenspray
4000-223	DT100CL	<b>6x Vakuumelektrode 1m und 4x1,3m</b> ; 1x Tragarm CL 1x Vakuumeinheit DT100; 1x Bedienteil mit Halter; 1x Tischhalterung; 1x Netzkabel; 250ml Elektrodenspray

Akkuversionen:

4000-222	DT100ACL	10x Vakuumelektrode 1m; 1x Tragarm CL 1x Vakuumeinheit DT100 <b>mit integriertem Akku</b> ; 1x Bedienteil mit Halter; 1x Tischhalterung; 1x Netzkabel; 250ml Elektrodenspray
4000-224	DT100ACL	<b>6x Vakuumelektrode 1m und 4x1,3m</b> ; 1x Tragarm CL 1x Vakuumeinheit DT100 <b>mit integriertem Akku</b> ; 1x Bedienteil mit Halter; 1x Tischhalterung; 1x Netzkabel; 250ml Elektrodenspray

Die Preise verstehen sich ohne MwSt. Technische Änderungen vorbehalten. Es gelten unsere Verkaufs- und Lieferbedingungen. Diese Preisliste ist gültig ab 11.03.2013. Alle vorherigen Preislisten verlieren ihre Gültigkeit.

Strässle & Co. Medizintechnik GmbH Tel.: + 49(0) 7432 22 01 86 Fax: + 49(0) 7432 22 01 89 email: [info@straessle-co.de](mailto:info@straessle-co.de)  
[www.straessle-co.de](http://www.straessle-co.de) ©Strässle & Co

# DT100CL I



## DT100CL I mit Gerätewagen

Die verlängerte C-Version montiert auf I-Gerätewagen. Verlängerung und rastbare Schwenkpositionen ermöglichen praktisches Arbeiten mit robustem Gerät.

Verlängerung 30cm, zwei Rastbolzen je 90° Schwenkpositionen

[Abbildung Gerätewagen mit Sonderausstattung]

Best.-Nr.	Typ	Lieferumfang/Beschreibung	
4000-225	DT100CL I	10x Vakuumelektrode 1m; 1x Tragarm CL; 1x Vakuumeinheit DT100; 1x Bedienteil mit Halter; 1x Gerätewagen I; 1x Netzkabel; 250ml Elektrodenspray	
4000-227	DT100CL I	6x Vakuumelektrode 1m und 4x1,3m; 1x TragarmCL; 1x Vakuumeinheit DT100; 1x Bedienteil mit Halter; 1x Gerätewagen I; 1x Netzkabel; 250ml Elektrodenspray	

### Akkuverversionen:

4000-226	DT100ACL I	10x Vakuumelektrode 1m; 1x Tragarm CL; 1x Vakuumeinheit DT100 mit integriertem Akku; 1x Bedienteil mit Halter; 1x Gerätewagen I; 1x Netzkabel; 250ml Elektrodenspray	
4000-228	DT100ACL I	6x Vakuumelektrode 1m und 4x1,3m; 1x Tragarm CL; 1x Vakuumeinheit DT100 mit integriertem Akku; 1x Bedienteil mit Halter; 1x Gerätewagen I; 1x Netzkabel; 250ml Elektrodenspray	

Die Preise verstehen sich ohne MwSt. Technische Änderungen vorbehalten. Es gelten unsere Verkaufs- und Lieferbedingungen. Diese Preisliste ist gültig ab 11.03.2013. Alle vorherigen Preislisten verlieren ihre Gültigkeit.

# DT100CL H



## DT100CL H mit Gerätewagen

Die DT100CL, eine verlängerte C-Version, ist auch auf dem Gerätewagen-H erhältlich.

Verlängerung 30cm, zwei Rastbolzen je 90° Schwenkpositionen

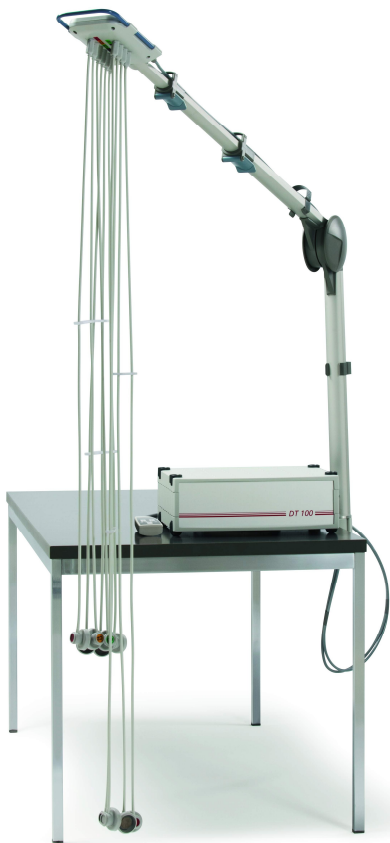
Best.-Nr.	Typ	Lieferumfang/Beschreibung
4000-229	DT100CL H	10x Vakuumelektrode 1m; 1x Tragarm CL; 1x Vakuumeinheit DT100; 1x Bedienteil mit Halter; 1x Gerätewagen H; 1x Netzkabel; 250ml Elektrodenspray
4000-231	DT100CL H	6x Vakuumelektrode 1m und 4x1,3m; 1x TragarmCL; 1x Vakuumeinheit DT100; 1x Bedienteil mit Halter; 1x Gerätewagen H; 1x Netzkabel; 250ml Elektrodenspray

Akkuverionen:

4000-230	DT100ACL H	10x Vakuumelektrode 1m; 1x Tragarm CL; 1x Vakuumeinheit DT100 <b>mit integriertem Akku</b> ; 1x Bedienteil mit Halter; 1x Gerätewagen H; 1x Netzkabel; 250ml Elektrodenspray
4000-232	DT100ACL H	6x Vakuumelektrode 1m und 4x1,3m; 1x Tragarm CL; 1x Vakuumeinheit DT100 <b>mit integriertem Akku</b> ; 1x Bedienteil mit Halter; 1x Gerätewagen H; 1x Netzkabel; 250ml Elektrodenspray



# DT100T



## DT100T EKG -Vakuumanlage

Bewährtes Tischmodell zum Anklemmen mit Tischklemme an Tischen, Arbeitsplatten, usw. Das Gerät verfügt über einen teleskopierbare, flexiblen Tragarm, eine großvolumige Vakuumpumpe mit Ausblasfunktion und geregelter Vakuumtechnik.

Akkuverision möglich

### Technische Daten:

- Schutzklasse I; MPG Klasse 1
- Netzspannung 115/230 V~ 50/60 Hz; 50VA
- Vakuumbereich von 60-260 mbar; vierstufige Einstellung der Vakuumleistung; Druckbereichs- und Statusanzeige
- Tragarm mit integriertem Defibrillationsschutz; Schwenkbereich ca. 360°
- Silber-Silberchlorid-Elektroden; Napfmaterial Silikon; einzeln, von außen austauschbar
- Tischklemme mit Fixierbereich von 20-55mm
- Optional mit Akku
- 6h Akkubetrieb möglich

Best.-Nr.	Typ	Lieferumfang/Beschreibung
4000-264	DT100T	10x Vakuumelektrode 1m; 1x Tragarm T; 1x Vakuumeinheit DT100; 1x Bedienteil mit Halter; 1x Tischalterung; 1x Netzkabel; 250ml Elektrodenspray
4000-262	DT100T	6x Vakuumelektrode 1m und 4x1,3m ; 1x Tragarm T; 1x Vakuumeinheit DT100; 1x Bedienteil mit Halter; 1x Tischalterung; 1x Netzkabel; 250ml Elektrodenspray

### Akkuverisionen:

4000-265	DT100AT	10x Vakuumelektrode 1m; 1x Tragarm T; 1x Vakuumeinheit DT100 <b>mit integriertem Akku</b> ; 1x Bedienteil mit Halter; 1x Tischalterung; 1x Netzkabel; 250ml Elektrodenspray
4000-263	DT100AT	6x Vakuumelektrode 1m und 4x1,3m ; 1x TragarmT; 1x Vakuumeinheit DT100 <b>mit integriertem Akku</b> ; 1x Bedienteil mit Halter; 1x Tischalterung; 1x Netzkabel; 250ml Elektrodenspray

Die Preise verstehen sich ohne MwSt. Technische Änderungen vorbehalten. Es gelten unsere Verkaufs- und Lieferbedingungen. Diese Preisliste ist gültig ab 11.03.2013. Alle vorherigen Preislisten verlieren ihre Gültigkeit.

# DT100T plus



## DT100T plus

Der teleskopierbare Tragarm T für die mobile praxisorientierte Lösung

Standmodellversion, Transportwagen mit integrierter großer Vakuumanlage

Mobile Einsatzmöglichkeit

Grundplatte  
Sehr stabile Ausführung  
Breite 38 cm  
Tiefe 40 cm  
Vier Gleitrollen feststellbar

Best.-Nr.	Typ	Lieferumfang/Beschreibung
4000-275	DT100T plus	10x Vakuumelektrode 1m; 1x Tragarm T; 1x Vakuumeinheit DT100; 1x Bedienteil mit Halter; 1x Gerätewagen plus; 1x Netzkabel; 250ml Elektrodenspray
4000-273	DT100T plus	<b>6x Vakuumelektrode 1m und 4x1,3m</b> ; 1x Tragarm T; 1x Vakuumeinheit DT100; 1x Bedienteil mit Halter; 1x Gerätewagen plus; 1x Netzkabel; 250ml Elektrodenspray

Akkuversionen:

4000-276	DT100AT plus	10x Vakuumelektrode 1m; 1x Tragarm T; 1x Vakuumeinheit DT100 <b>mit integriertem Akku</b> ; 1x Bedienteil mit Halter; 1x Gerätewagen plus; 1x Netzkabel; 250ml Elektrodenspray
4000-274	DT100AT plus	<b>6x Vakuumelektrode 1m und 4x1,3m</b> ; 1x TragarmT; 1x Vakuumeinheit DT100 <b>mit integriertem Akku</b> ; 1x Bedienteil mit Halter; 1x Gerätewagen plus; 1x Netzkabel; 250ml Elektrodenspray

Die Preise verstehen sich ohne MwSt. Technische Änderungen vorbehalten. Es gelten unsere Verkaufs- und Lieferbedingungen. Diese Preisliste ist gültig ab 11.03.2013. Alle vorherigen Preislisten verlieren ihre Gültigkeit.

Strässle & Co. Medizintechnik GmbH Tel.: + 49(0) 7432 22 01 86 Fax: + 49(0) 7432 22 01 89 email: [info@straessle-co.de](mailto:info@straessle-co.de)  
www.straessle-co.de ©Strässle & Co

# DT100T mit Gerätewagen I



## DT100T I mit Gerätewagen

Die teleskopierbare Tragarmversion DT100 auf Gerätewagen I

Der großflächige Ablageboden mit umlaufendem Rand bietet wertvollen elektromedizinischen Geräten sicheren Stand. Abgerundete Ecken schützen vor Verletzungen.

Die Oberflächen sind reinigungsfreundlich und resistent gegen Desinfektions- und Reinigungsmittel.

Der Schiebe-Hebegriff erleichtert das Bewegen und Anheben des Gerätewagens. Große Doppellenkrollen Ø 100mm sorgen für hohen Bewegungskomfort.

Arretierbare Rollen

[Abbildung Gerätewagen mit Sonderausstattung]

Best.-Nr.	Typ	Lieferumfang/Beschreibung
4000-269	DT100T I	10x Vakuumelektrode 1m; 1x Tragarm T; 1x Vakuumeinheit DT100; 1x Bedienteil mit Halter; 1x Gerätewagen I; 1x Netzkabel; 250ml Elektrodenspray
4000-271	DT100T I	6x Vakuumelektrode 1m und 4x1,3m ; 1x Tragarm T; 1x Vakuumeinheit DT100; 1x Bedienteil mit Halter; 1x Gerätewagen I; 1x Netzkabel; 250ml Elektrodenspray

Akkuversionen:

4000-270	DT100AT I	10x Vakuumelektrode 1m; 1x Tragarm T; 1x Vakuumeinheit DT100 mit integriertem Akku; 1x Bedienteil mit Halter; 1x Gerätewagen I; 1x Netzkabel; 250ml Elektrodenspray
4000-272	DT100AT I	6x Vakuumelektrode 1m und 4x1,3m ; 1x Tragarm T; 1x Vakuumeinheit DT100 mit integriertem Akku; 1x Bedienteil mit Halter; 1x Gerätewagen I; 1x Netzkabel; 250ml Elektrodenspray

Die Preise verstehen sich ohne MwSt. Technische Änderungen vorbehalten. Es gelten unsere Verkaufs- und Lieferbedingungen. Diese Preisliste ist gültig ab 11.03.2013. Alle vorherigen Preislisten verlieren ihre Gültigkeit.

Strässle & Co. Medizintechnik GmbH Tel.: + 49(0) 7432 22 01 86 Fax: + 49(0) 7432 22 01 89 email: info@straessle-co.de  
www.straessle-co.de ©Strässle & Co

# DT100T mit Gerätewagen H



## DT100T H mit Gerätewagen

Teleskoptragarm DT100 in Verbindung mit Gerätewagen H

Diese Kombination eignet sich auch als Klinikversion  
Sehr wendiger und stabiler Geräteträger für EKG-Gerät und Vakuumanlage.

Arretierbare Vorderrollen

Schaltbare 4-fach Steckdosenleiste

Best.-Nr.	Typ	Lieferumfang/Beschreibung
4000-283	DT100T H	10x Vakuumelektrode 1m; 1x Tragarm T; 1x Vakuumeinheit DT100; 1x Bedienteil mit Halter; 1x Gerätewagen H; 1x Netzkabel; 250ml Elektrodenspray
4000-285	DT100T H	6x Vakuumelektrode 1m und 4x1,3m ; 1x Tragarm T; 1x Vakuumeinheit DT100; 1x Bedienteil mit Halter; 1x Gerätewagen H ; 1x Netzkabel; 250ml Elektrodenspray

Akkuversionen:

4000-284	DT100AT H	10x Vakuumelektrode 1m; 1x Tragarm T; 1x Vakuumeinheit DT100 mit integriertem Akku; 1x Bedienteil mit Halter; 1x Gerätewagen H; 1x Netzkabel; 250ml Elektrodenspray
4000-286	DT100AT H	6x Vakuumelektrode 1m und 4x1,3m ; 1x Tragarm T; 1x Vakuumeinheit DT100 mit integriertem Akku; 1x Bedienteil mit Halter; 1x Gerätewagen H; 1x Netzkabel; 250ml Elektrodenspray

Die Preise verstehen sich ohne MwSt. Technische Änderungen vorbehalten. Es gelten unsere Verkaufs- und Lieferbedingungen.  
Diese Preisliste ist gültig ab 11.03.2013. Alle vorherigen Preislisten verlieren ihre Gültigkeit.

Strässle & Co. Medizintechnik GmbH Tel.: + 49(0) 7432 22 01 86 Fax: + 49(0) 7432 22 01 89 email: info@straessle-co.de  
www.straessle-co.de ©Strässle & Co



## DT80

DT80 in Tischmodellversion

Eine kleine Vakuumeinheit mit großem Tragarm, konzipiert für die gelegentliche Anwendung in der Arztpraxis.

Hoher Bedienkomfort, Einhandbedienung und ein Tragarm mit großer Reichweite zeichnen diese Anlage aus.

Die Anlage verfügt über eine bewährte Regeltechnik in vier Druckstufen und besitzt, wie alle Strässle-Vakuumanlagen, eine Ausblasautomatik, vor und nach jeder Anwendung.

### Technische Daten:

- Schutzklasse I; MPG Klasse 1
- Netzspannung 230 V~ 50/60 Hz; 22VA
- Vakuumbereich von 60-200 mbar
- Vierstufige Einstellung der Vakuumeistung  
Druckbereichs- und Statusanzeige
- Tragarm mit integriertem Defibrillationsschutz; Schwenkbereich ca. 315° 120/240cm
- Silber-Silberchlorid-Elektroden; Napfmaterial Silikon; einzeln, von außen austauschbar
- Tischklemme mit Fixierbereich von 20-55mm

Best.-Nr.	Typ	Lieferumfang/Beschreibung
4000-300	DT80	10x Vakuumelektrode 1m; 1x Tragarm; 1x Vakuumeinheit DT80 mit Bedienteil und Halter; 1x Tischalterung; 1x Netzkabel; 250ml Elektrodenspray
4000-301	DT80	6x Vakuumelektrode 1m und 4x1,3m ; 1x Tragarm; 1x Vakuumeinheit DT80 mit Bedienteil und Halter; 1x Tischalterung; 1x Netzkabel; 250ml Elektrodenspray

# DT80 plus



## DT80 plus

Die DT80 ist auch in der plus-Version als DT80 plus erhältlich.

Das Gehäuse mit der Vakuumpumpe ist mit einem stabilen Klettverschluss zwischen Gehäuseboden und Grundplatte verankert.

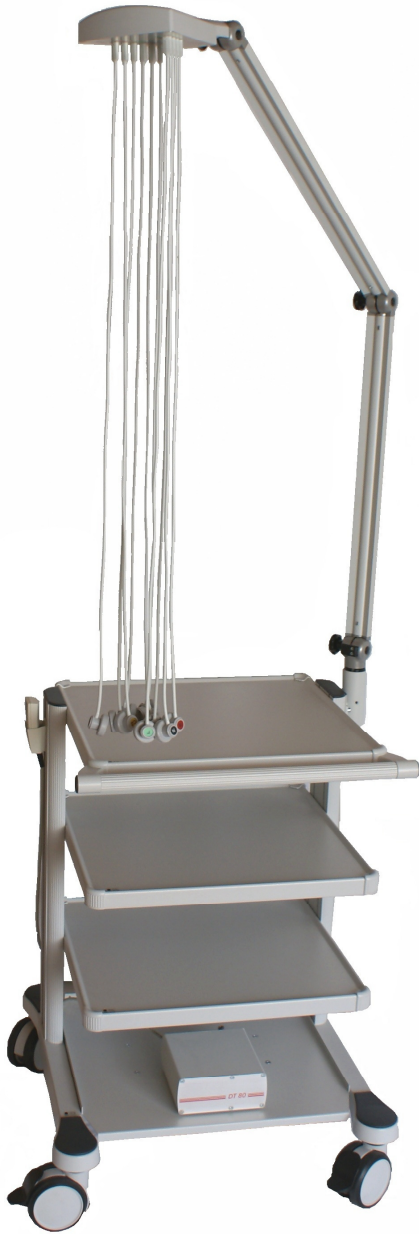
Die Funktionsanschlüsse wie Unterdruckanschluss und Bedienteil befinden sich auf der Rückseite des Gehäuses.

Grundplatte  
sehr stabile Ausführung

Breite 38cm , Tiefe 40cm  
Vier Gleitrollen feststellbar

Best.-Nr.	Typ	Lieferumfang/Beschreibung	
4000-302	DT80 plus	10x Vakuumelektrode 1m; 1x Tragarm; 1x Vakuumeinheit DT80; 1x Bedienteil mit Halter; 1x Gerätewagen plus; 1x Netzkabel; 250ml Elektrodenspray	
4000-303	DT80 plus	6x Vakuumelektrode 1m und 4x1,3m ; 1x Tragarm; 1x Vakuumeinheit DT80; 1x Bedienteil mit Halter; 1x Gerätewagen plus; 1x Netzkabel; 250ml Elektrodenspray	

# DT80 mit Gerätewagen I



[Abbildung Gerätewagen  
mit Sonderausstattung]

## DT80 I mit Gerätewagen

Kombinationsträger aus EKG-Vakuumanlage  
DT80 und Gerätewagen I

Großer Tragarm, kleine Vakuumanlage,  
Einhand-Bedienteil mit vier Druckstufen und  
Ausblasautomatik

Ein stabiler Gerätewagen mit großzügigen  
Ablageflächen

Vier Rollen Ø 10cm, davon 2 arretierbar

Gerätewagen ausbaufähig

Best.-Nr.	Typ	Lieferumfang/Beschreibung	
4000-304	DT80 I	10x Vakuumelektrode 1m; 1x Tragarm; 1x Vakuumeinheit DT80 mit Bedienteil und Halter; 1x Gerätewagen I; 1x Netzkabel; 250ml Elektrodenspray	
4000-305	DT80 I	6x Vakuumelektrode 1m und 4x1,3m ; 1x Tragarm; 1x Vakuumeinheit DT80 mit Bedienteil und Halter; 1x Gerätewagen I ; 1x Netzkabel; 250ml Elektrodenspray	

# DT80 mit Gerätewagen H



## Die DT80 H mit Gerätewagen

Eine Kombination aus EKG-  
Vakuumanlage DT80 und  
Gerätewagen-H

Wendiger Wagen mit kleiner  
Vakuumanlage und großem Tragarm

Best.-Nr.	Typ	Lieferumfang/Beschreibung	
4000-306	DT80 H	10x Vakuumelektrode 1m; 1x Tragarm; 1x Vakuumeinheit DT80 mit Bedienteil und Halter; 1x Gerätewagen H 1x Netzkabel; 250ml Elektrodenspray	
4000-307	DT80 H	6x Vakuumelektrode 1m und 4x1,3m ; 1x Tragarm; 1x Vakuumeinheit DT80 mit Bedienteil und Halter; 1x Gerätewagen H ; 1x Netzkabel; 250ml Elektrodenspray	





## DT80C

DT80C in Tischmodellversion

Eine kleine Vakuumeinheit mit großem Tragarm, konzipiert für die gelegentliche Anwendung in der Arztpraxis.

Hoher Bedienkomfort, Einhandbedienung und ein Tragarm mit großer Reichweite zeichnen diese Anlage aus.

Die Anlage verfügt über eine bewährte Regeltechnik in vier Druckstufen und besitzt, wie alle Strässle-Vakuumanlagen, eine Ausblasautomatik, vor und nach jeder Anwendung.

### Technische Daten:

- Schutzklasse I; MPG Klasse 1
- Netzspannung 230 V~ 50/60 Hz; 22VA
- Vakuumbereich von 60-200 mbar
- Vierstufige Einstellung der Vakuumeistung  
Druckbereichs- und Statusanzeige
- Tragarm mit integriertem Defibrillationsschutz; Schwenkbereich ca. 315° 120/240cm
- Silber-Silberchlorid-Elektroden; Napfmaterial Silikon; einzeln, von außen austauschbar
- Tischklemme mit Fixierbereich von 20-55mm

Best.-Nr.	Typ	Lieferumfang/Beschreibung
4000-312	DT80C	10x Vakuumelektrode 1m; 1x Tragarm C; 1x Vakuumeinheit DT80 mit Bedienteil und Halter; 1x Tischalterung; 1x Netzkabel; 250ml Elektrodenspray
4000-308	DT80C	6x Vakuumelektrode 1m und 4x1,3m ; 1x Tragarm C; 1x Vakuumeinheit DT80 mit Bedienteil und Halter; 1x Tischalterung; 1x Netzkabel; 250ml Elektrodenspray

# DT80C plus



## DT80C plus

Die DT80C ist auch in der plus-Version als DT80C plus erhältlich.

Das Gehäuse mit der Vakuumpumpe ist mit einem stabilen Klettverschluss zwischen Gehäuseboden und Grundplatte verankert.

Die Funktionsanschlüsse wie Unterdruckanschluss und Bedienteil befinden sich auf der Rückseite des Gehäuses.

Grundplatte  
sehr stabile Ausführung

Breite 38cm , Tiefe 40cm  
Vier Gleitrollen feststellbar

Best.-Nr.	Typ	Lieferumfang/Beschreibung
4000-313	DT80C plus	10x Vakuumelektrode 1m; 1x Tragarm C; 1x Vakuumeinheit DT80; 1x Bedienteil mit Halter; 1x Gerätewagen plus; 1x Netzkabel; 250ml Elektrodenspray
4000-309	DT80C plus	6x Vakuumelektrode 1m und 4x1,3m ; 1x Tragarm C; 1x Vakuumeinheit DT80; 1x Bedienteil mit Halter; 1x Gerätewagen plus ; 1x Netzkabel; 250ml Elektrodenspray

# DT80CLW



## DT80CLW

Wandmodell, fest an einer Position montierbar, wie abgebildet

Der Tragarm, flexibel,  
in 90° Schwenkpositionen rastbar  
Einhandbedienung  
DT80-Technologie

Best.-Nr.	Typ	Lieferumfang/Beschreibung	
4000-311	DT80CLW	10x Vakuumelektrode 1m; 1x Tragarm CLW mit integrierter Wandhalterung; 1x Vakuumeinheit DT100; 1x Bedienteil mit Halter; 1x Netzkabel; 250ml Elektrodenspray	
4000-310	DT80CLW	6x Vakuumelektrode 1m und 4x1,3m ; 1x Tragarm CLW mit integrierter Wandhalterung; 1x Vakuumeinheit DT100; 1x Bedienteil mit Halter; 1x Netzkabel; 250ml Elektrodenspray	

# DT80C mit Gerätewagen I



[Abbildung Gerätewagen  
mit Sonderausstattung]

## DT80C I mit Gerätewagen

Tragarm C  
Kombinationsträger aus EKG-Vakuumanlage  
DT80 und Gerätewagen I

Besonders robuster großer Tragarm, kleine  
Vakuumanlage, Einhand-Bedienteil mit vier  
Druckstufen und Ausblasautomatik

Ein stabiler Gerätewagen mit großzügigen  
Ablageflächen

Vier Rollen Ø 10cm, davon 2 arretierbar

Gerätewagen ausbaufähig

Best.-Nr.	Typ	Lieferumfang/Beschreibung	
4000-314	DT80C I	10x Vakuumelektrode 1m; 1x Tragarm C; 1x Vakuumeinheit DT80 mit Bedienteil und Halter; 1x Gerätewagen I; 1x Netzkabel; 250ml Elektrodenspray	
4000-315	DT80C I	6x Vakuumelektrode 1m und 4x1,3m ; 1x Tragarm C; 1x Vakuumeinheit DT80 mit Bedienteil und Halter; 1x Gerätewagen I; 1x Netzkabel; 250ml Elektrodenspray	

# DT80C mit Gerätewagen H



## Die DT80C H mit Gerätewagen

Eine Kombination aus EKG-Vakuumanlage DT80C und Gerätewagen-H

Wendiger Wagen mit robustem großem Tragarm und kleiner Vakuumanlage

Best.-Nr.	Typ	Lieferumfang/Beschreibung	
4000-316	DT80C H	10x Vakuumelektrode 1m; 1x Tragarm C; 1x Vakuumeinheit DT80 mit Bedienteil und Halter; 1x Gerätewagen H ; 1x Netzkabel; 250ml Elektrodenspray	
4000-317	DT80C H	6x Vakuumelektrode 1m und 4x1,3m ; 1x Tragarm C; 1x Vakuumeinheit DT80 mit Bedienteil und Halter; 1x Gerätewagen H ; 1x Netzkabel; 250ml Elektrodenspray	

Die Preise verstehen sich ohne MwSt. Technische Änderungen vorbehalten. Es gelten unsere Verkaufs- und Lieferbedingungen. Diese Preisliste ist gültig ab 11.03.2013. Alle vorherigen Preislisten verlieren ihre Gültigkeit.

Strässle & Co. Medizintechnik GmbH Tel.: + 49(0) 7432 22 01 86 Fax: + 49(0) 7432 22 01 89 email: [info@straessle-co.de](mailto:info@straessle-co.de)  
[www.straessle-co.de](http://www.straessle-co.de) ©Strässle & Co



## DT80T

DT80 in Tischmodellversion zum Ankleben an Tischen, Arbeitsplatten usw.

Eine kleine Vakuumeinheit mit teleskopierbarem Tragarm, konzipiert für die gelegentliche Anwendung in der Arztpraxis.

Hoher Bedienkomfort, Einhandbedienung und ein Tragarm mit großer Reichweite zeichnen diese Anlage aus.

Die Anlage verfügt über eine bewährte Regeltechnik in vier Druckstufen und besitzt, wie alle Strässle-Vakuumanlagen, eine Ausblasautomatik, vor und nach jeder Anwendung.

### Technische Daten:

- Schutzklasse I; MPG Klasse 1
- Netzspannung 230 V~ 50/60 Hz; 22VA
- Vakuumbereich von 60-200 mbar
- Vierstufige Einstellung der Vakuumleistung  
Druckbereichs- und Statusanzeige
- Tragarm mit integriertem Defibrillationsschutz; Schwenkbereich ca. 360°
- Silber-Silberchlorid-Elektroden; Napfmateriale Silikon; einzeln, von außen austauschbar
- Tischklemme mit Fixierbereich von 20-55mm

Best.-Nr.	Typ	Lieferumfang/Beschreibung
4000-320	DT80T	10x Vakuumelektrode 1m; 1x Tragarm T; 1x Vakuumeinheit DT80 mit Bedienteil und Halter; 1x Tischalterung; 1x Netzkabel; 250ml Elektrodenspray
4000-321	DT80T	6x Vakuumelektrode 1m und 4x1,3m ; 1x Tragarm T; 1x Vakuumeinheit DT80 mit Bedienteil und Halter; 1x Tischalterung; 1x Netzkabel; 250ml Elektrodenspray

# DT80T plus



## DT80T plus

Die DT 80T ist auch in der plus-Version als DT80T plus erhältlich.

Das Gehäuse mit der Vakuumpumpe ist mit einem stabilen Klettverschluss zwischen Gehäuseboden und Grundplatte verankert.

Die Funktionsanschlüsse wie Unterdruckanschluss und Bedienteil befinden sich auf der Rückseite des Gehäuses.

Grundplatte  
sehr stabile Ausführung

Breite 38cm , Tiefe 40cm  
Vier Gleitrollen feststellbar

Best.-Nr.	Typ	Lieferumfang/Beschreibung
4000-322	DT80T plus	10x Vakuumelektrode 1m; 1x Tragarm T; 1x Vakuumeinheit DT80; 1x Bedienteil mit Halter; 1x Gerätewagen plus; 1x Netzkabel; 250ml Elektrodenspray
4000-323	DT80T plus	6x Vakuumelektrode 1m und 4x1,3m 1x Tragarm T; 1x Vakuumeinheit DT80; 1x Bedienteil mit Halter; 1x Gerätewagen plus; 1x Netzkabel; 250ml Elektrodenspray

Die Preise verstehen sich ohne MwSt. Technische Änderungen vorbehalten. Es gelten unsere Verkaufs- und Lieferbedingungen. Diese Preisliste ist gültig ab 11.03.2013. Alle vorherigen Preislisten verlieren ihre Gültigkeit.

Strässle & Co. Medizintechnik GmbH Tel.: + 49(0) 7432 22 01 86 Fax: + 49(0) 7432 22 01 89 email: [info@straessle-co.de](mailto:info@straessle-co.de)  
www.straessle-co.de ©Strässle & Co

# DT80T mit Gerätewagen I



## DT80T I mit Gerätewagen

Kombinationsträger aus EKG-Vakuumanlage DT80T und Gerätewagen I

Teleskopierbarer Tragarm, kleine Vakuumanlage, Einhand-Bedienteil mit vier Druckstufen und Ausblasautomatik

Ein stabiler Gerätewagen mit großzügigen Ablageflächen

Vier Rollen Ø 10cm, davon 2 arretierbar

Gerätewagen ausbaufähig

[Abbildung Gerätewagen mit Sonderausstattung]

Best.-Nr.	Typ	Lieferumfang/Beschreibung	
4000-324	DT80T I	10x Vakuumelektrode 1m; 1x Tragarm T; 1x Vakuumeinheit DT80 mit Bedienteil und Halter; 1x Gerätewagen I; 1x Netzkabel; 250ml Elektrodenspray	
4000-325	DT80T I	6x Vakuumelektrode 1m und 4x1,3m ; 1x Tragarm T; 1x Vakuumeinheit DT80 mit Bedienteil und Halter; 1x Gerätewagen I; 1x Netzkabel; 250ml Elektrodenspray	



# DT80T mit Gerätewagen H



## Die DT80T mit Gerätewagen

Eine Kombination aus EKG-  
Vakuumanlage DT80T und  
Gerätewagen-H

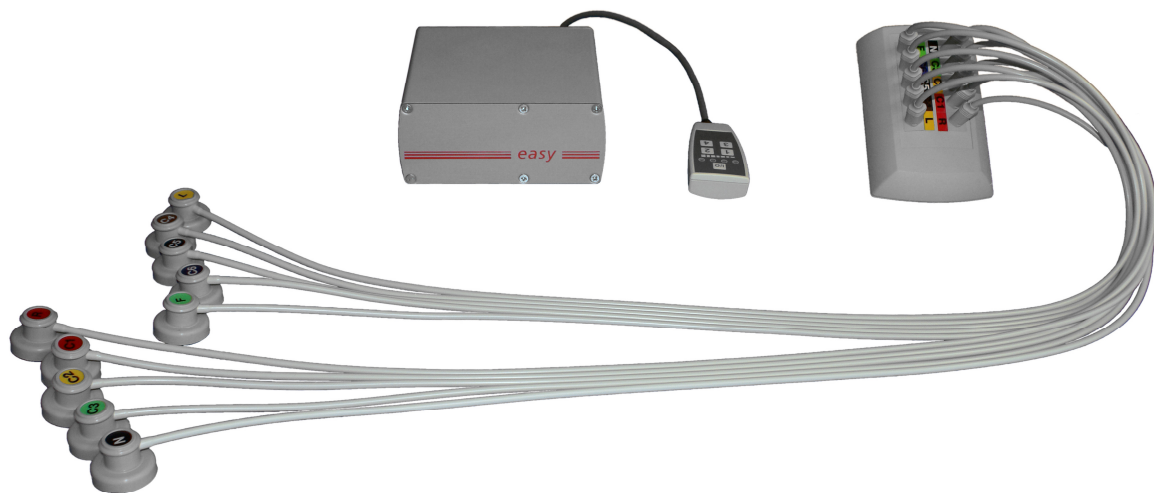
Wendiger Wagen mit kleiner  
Vakuumanlage und teleskopierbarem  
Tragarm

Best.-Nr.	Typ	Lieferumfang/Beschreibung
4000-326	DT80T H	10x Vakuumelektrode 1m; 1x Tragarm T; 1x Vakuumeinheit DT80 mit Bedienteil und Halter; 1x Gerätewagen H ;1x Netzkabel; 250ml Elektrodenspray
4000-327	DT80T H	6x Vakuumelektrode 1m und 4x1,3m ; 1x Tragarm T; 1x Vakuumeinheit DT80 mit Bedienteil und Halter; 1x Gerätewagen H ; 1x Netzkabel; 250ml Elektrodenspray

Die Preise verstehen sich ohne MwSt. Technische Änderungen vorbehalten. Es gelten unsere Verkaufs- und Lieferbedingungen.  
Diese Preisliste ist gültig ab 11.03.2013. Alle vorherigen Preislisten verlieren ihre Gültigkeit.

Strässle & Co. Medizintechnik GmbH Tel.: + 49(0) 7432 22 01 86 Fax: + 49(0) 7432 22 01 89 email: [info@straessle-co.de](mailto:info@straessle-co.de)  
[www.straessle-co.de](http://www.straessle-co.de) ©Strässle & Co

# EASY



## EASY I

Die EASY, für gelegentliche Anwendungen, besteht aus dem Verteilerkopf mit integriertem Defibrillationsschutz, den Elektrodenausleitungen, der Unterdruck-Patientenleitung, der Vakuumeinheit und dem Einhandbedienmodul.

Die Unterdruck-Patientenleitung beginnt am Verteilerkopf und mündet mit dem Schlauchende im Anschlussstutzen an der Rückseite des Vakuumgehäuses.

Der 15polige Stecker führt zum EKG. Das Bedienteil mit 4-stufiger Druckfunktion und LED-Information führt ebenfalls rückseitig in das Vakuumgehäuse.

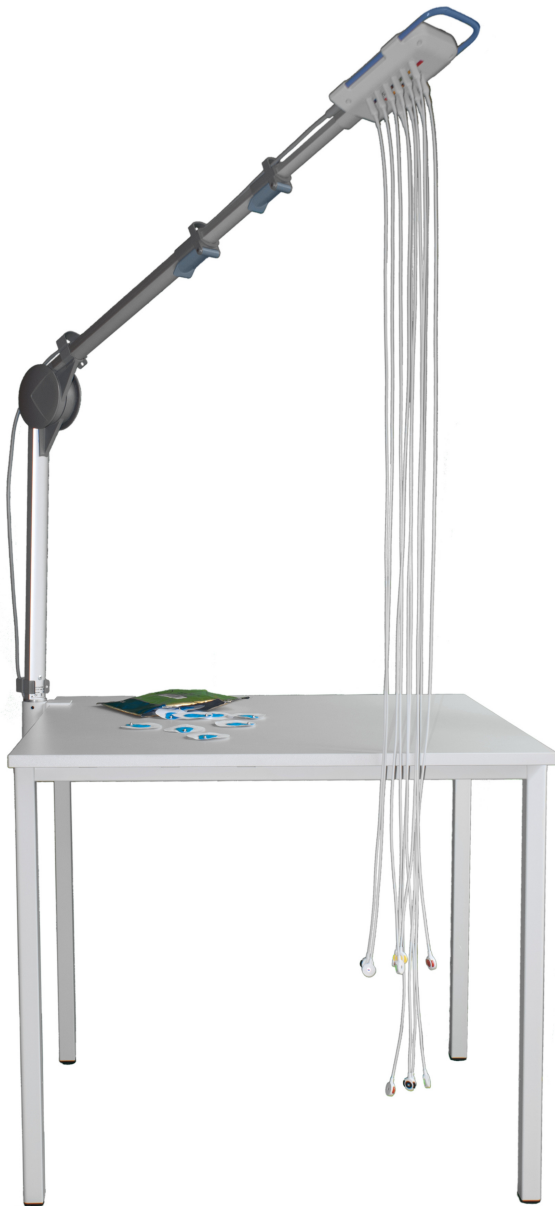
Das Gerät verfügt über eine automatische Ausblasfunktion, vor und nach jeder Anwendung.

### Technische Daten:

- Schutzklasse I; MPG Klasse 1
- Netzspannung 230 V~ 50/60 Hz; 22VA
- Vakuumbereich von 60-200 mbar; Vierstufige Einstellung der Vakuumeistung; Druckbereichs- und Statusanzeige
- Patientenkabel mit integriertem Defibrillationsschutz ;
- Silber-Silberchlorid-Elektroden; Napfmaterial Silikon; einzeln, von außen austauschbar

Best.-Nr.	Typ	Lieferumfang/Beschreibung	
4000-400	EASY I	10x Vakuumelektrode 1m; 1x Vakuumeinheit EASY mit Bedienteil und Halter; 1x Netzkabel; 250ml Elektroden spray	
4000-401	EASY I	6x Vakuumelektrode 1m und 4x1,3m; 1x Vakuumeinheit EASY mit Bedienteil und Halter; 1x Netzkabel; 250ml Elektroden spray	
4000-402	EASY I	10x Vakuumelektrode 1,3m; 1x Vakuumeinheit EASY mit Bedienteil und Halter; 1x Netzkabel; 250ml Elektroden spray	

## Anwendung mit Klebelektroden



### DT BASIC T

Die Ausziehbare.  
Speziell für die optimierte  
Anwendung mit Klebelektroden  
bietet die DT Basic T auch für  
beengte Raumsituationen eine platzsparende  
Verstauung nach der Untersuchung.  
Raumgreifend oder kompakt bietet der  
teleskopierbare Tragarm eine schnelle  
Anwendung.

### DT BASIC T

Die Funktionalität und das Design  
spiegeln die aktuellen Anforderungen an einen  
intelligenten Tragarm. Er lässt sich stufenlos von  
84 cm auf 132 cm ausziehen.

Das arretierende Gelenk bewegt sich  
vertikal in einem Radius von 150 Grad,  
der gedämpfte horizontale Schwenkradius  
beträgt 360 Grad.

Best.-Nr.	Typ	Lieferumfang/Beschreibung	
4000-090	DT BASIC T	1xTragarm BASIC T; 1x Verteiler BASIC T; 1x Elektrodenkabelsatz DT BASIC 6/4; 1x Tischalterung	

# Gerätewagen I

- Ansicht Rückseite-



[Abbildung mit Sonderausstattung]

## Gerätewagen Grundausstattung:

- drei Ablageböden
- vier Doppelrollen Ø 10cm, davon zwei arretierbar

## Gerätewagen Sonderausstattung:

- Schubfach
- Steckdosenleistenbefestigung mit Kabelaufwickelhilfe
- Steckdosenleiste

## Technische Daten:

Höhe Arbeitsplatte:	82 cm
Höhe erste Ablage:	59,5 cm
Höhe zweite Ablage:	37,5 cm
Höhe Boden Ablage:	14,5 cm
Arbeitsplatten Größe:	
Länge x Breite	49 x 50 cm
Gewicht:	
max. Zuladung	150 kg
max. Zuladung pro Ablage	50 kg

Best.-Nr.	Lieferumfang/Beschreibung
4000-180	Gerätewagen I Basisgestell mit 4 Doppellenkrollen Ø 100mm, 2 davon feststellbar, 3 Ablageböden, Schiebegriff.

## Sonderausstattung

1000-257	Steckdosenleiste 6-fach mit Schalter
1000-258	Steckdosenbefestigung mit Kabelaufwickelhilfe
1000-259	Schubfach
1000-260	Zusätzlicher Ablageboden

# Gerätewagen H

## Gerätewagen H

Die Tischhöhe beträgt 91 cm  
Die Tischfläche hat die Maße 47x34 cm

Die Grundfläche ist ebenso wie die Tischfläche in Kunststoffausführung.

Arretierbare Vorderrollen

Maximale Belastung der Flächenböden mit jeweils 15kg

Der Wagen ist mit einer 4-fach Steckdosenleiste mit Schalter ausgestattet

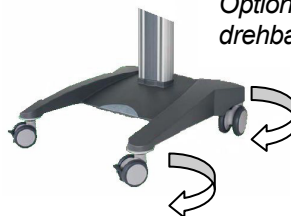
*-Vorderseite-*



*-Rückseite-*



*Optional auch alle Räder drehbar (Preis auf Anfrage)*



Best.-Nr.	Lieferumfang/Beschreibung	
4000-179	1x Gerätewagen H; 1x Netzkabel;	
1000-514	1x Schubfach für Gerätewagen	
1000-515	1x Zusätzliche Ablageplatte	

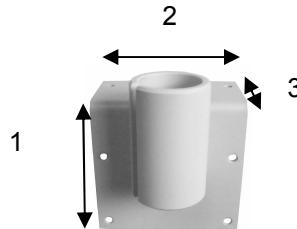
Die Preise verstehen sich ohne MwSt. Technische Änderungen vorbehalten. Es gelten unsere Verkaufs- und Lieferbedingungen. Diese Preisliste ist gültig ab 11.03.2013. Alle vorherigen Preislisten verlieren ihre Gültigkeit.

Strässle & Co. Medizintechnik GmbH Tel.: + 49(0) 7432 22 01 86 Fax: + 49(0) 7432 22 01 89 email: [info@straessle-co.de](mailto:info@straessle-co.de)  
www.straessle-co.de ©Strässle & Co

# Montagesätze

## Montagesatz 1

Eckabstand 1 92 mm  
 Eckabstand 2 100 mm  
 Eckabstand 3 50 mm  
 Bohrdurchmesser 5,5 mm

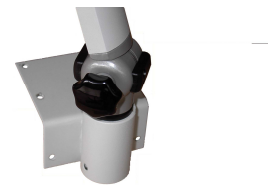
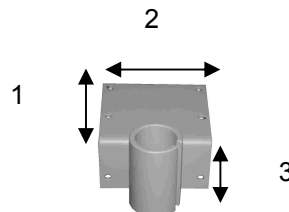


*Anwendungsbeispiel*

Best.-Nr.	Typ	Lieferumfang/Beschreibung	
4000-023	Montagesatz 1 DT100/DT80	1x Halterung; 1x Gleitbuchse 1x Nutenstein; 1x Kerbstift 1x Inbusschraube	
3000-463	Montagesatz 1 DT100C&T/DT80C&T	1x Halterung; 2x Inbusschraube	

## Montagesatz 2

Eckabstand 1 92 mm  
 Eckabstand 2 100 mm  
 Eckabstand 3 50 mm  
 Bohrdurchmesser 5,5 mm

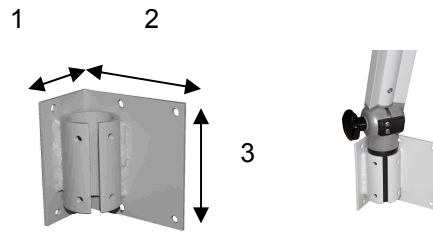


*Anwendungsbeispiel*

Best.-Nr.	Typ	Lieferumfang/Beschreibung	
4000-024	Montagesatz 2 DT100/DT80	1x Halterung; 1x Gleitbuchse 1x Nutenstein; 1x Kerbstift 1x Inbusschraube	
3000-464	Montagesatz 2 DT100C&T/DT80C&T	1x Halterung; 2x Inbusschraube	

### Montagesatz 3

Eckabstand 1 50 mm  
 Eckabstand 2 92 mm  
 Eckabstand 3 100 mm  
 Bohrdurchmesser 5,5 mm

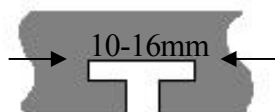


Anwendungsbeispiel

Best.-Nr.	Typ	Lieferumfang/Beschreibung	
4000-015	Montagesatz 3 DT100/DT80	1x Halterung; 1x Gleitbuchse 1x Nutenstein; 1x Kerbstift 1x Inbusschraube	
3000-465	Montagesatz 3 DT100C/DT80C	1x Halterung; 2x Inbusschraube	

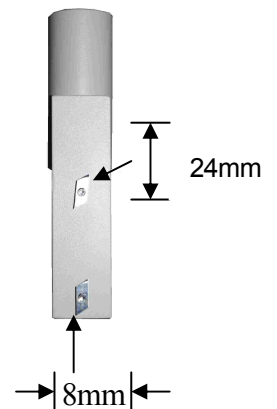
### Montagesatz 4

Halterung mit Rautenmutter 8x24, Gewinde M6  
 Für vertikale T-Nut-Profile, senkrechte Einführung  
 Die Rautenmutter ermöglicht den variablen Einsatz  
 Von 10-16mm hintere T-Nut-Breite



Vorderansicht

Rückansicht



Best.-Nr.	Typ	Lieferumfang/Beschreibung	
4000-029	Montagesatz 4 DT100/DT80	1x Halterung; 1x Gleitbuchse 1x Nutenstein; 1x Kerbstift 1x Inbusschraube; Befestigungsmaterial	
3000-466	Montagesatz 4 DT100C&T/DT80C&T	1x Halterung; 2x Inbusschraube Befestigungsmaterial	

## Montagesatz 5

Vorderansicht

Rückansicht

Halterung für vertikale T-Nut-Profile  
Senkrechte Einführung

4-kant Mutter 13x13x M8

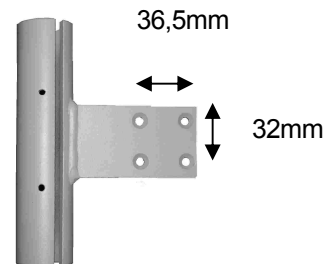


Best.-Nr.	Typ	Lieferumfang/Beschreibung	
4000-020	Montagesatz 5 DT100/DT80	1x Halterung; 1x Gleitbuchse 1x Nutenstein; 1x Kerbstift 1x Inbusschraube; Befestigungsmaterial	
3000-467	Montagesatz 5 DT100C&T/DT80C&T	1x Halterung; 2x Inbusschraube Befestigungsmaterial	

## Montagesatz 6

Stabile Seitenbefestigung an vertikalen Vierkantprofilen  
rechts-/links -seitige Verwendung  
Flansch 92mm x 57mm

Bohrungen für M6 Senkkopfschrauben

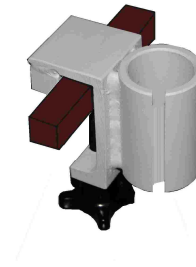


Best.-Nr.	Typ	Lieferumfang/Beschreibung	
4000-035	Montagesatz 6 DT100/DT80	1x Halterung; 1x Gleitbuchse 1x Nutenstein; 1x Kerbstift 1x Inbusschraube	
3000-468	Montagesatz 6 DT100C&T/DT80C&T	1x Halterung; 2x Inbusschraube	



## Montagesatz 7

Befestigung an horizontalem Vierkantrohr  
20mm x 20mm

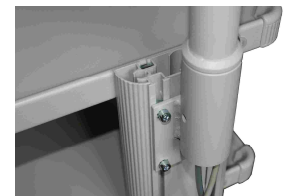
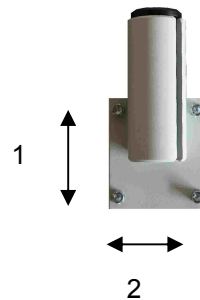


Best.-Nr.	Typ	Lieferumfang/Beschreibung	
3000-151	Montagesatz 7 DT100/DT80	1x Halterung; 1x Gleitbuchse 1x Nutenstein; 1x Kerbstift 1x Inbusschraube	

## Montagesatz 8

Halterung für 10mm Profilschienen

Schrauben-Abstand 1 70mm  
Schrauben-Abstand 2 64mm  
Inbusschraube M6x12



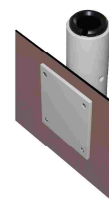
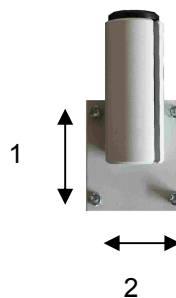
Anwendungsbeispiel

Best.-Nr.	Typ	Lieferumfang/Beschreibung	
4000-022	Montagesatz DT100/DT80 für Cardiomobil	1x Halterung; 1x Gleitbuchse 1x Nutenstein; 1x Kerbstift 1x Inbusschraube; Befestigungsmaterial	
3000-460	Montagesatz DT100C&T/DT80C&T für Cardiomobil	1x Halterung; 2x Inbusschraube Befestigungsmaterial	

## Montagesatz 9

### Halterung mit Gegendruckplatte und Gewindebohrungen

Schrauben-Abstand 1 70mm  
 Schrauben-Abstand 2 64mm  
 Inbusschraube M6x12



Anwendungsbeispiel  
 -Rückseite-

Best.-Nr.	Typ	Lieferumfang/Beschreibung	
4000-018	Montagesatz DT100/DT80 für Vacucar	1x Halterung; 1x Gleitbuchse 1x Nutenstein; 1x Kerbstift 1x Inbusschraube; 1x Gegendruckplatte Befestigungsmaterial	
3000-461	Montagesatz DT100C&T/DT80C&T für Vacucar	1x Halterung; 2x Inbusschraube 1x Gegendruckplatte Befestigungsmaterial	

## Montagesatz 10



Montageblech



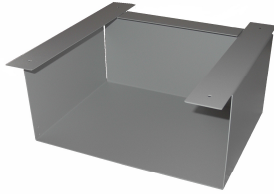
Pumpenhalter



Armhalterung

Best.-Nr.	Typ	Lieferumfang/Beschreibung	
4000-016	Montagesatz DT100 für CS200I	1x Armhalterung; 1x Gleitbuchse 1x Nutenstein; 1x Kerbstift 1x Inbusschraube; 1x Montageblech 1x Pumpenhaltersatz mit Befestigungsmaterial	

## Montagesatz 12



Montageblech Pumpe



Armhalterung

Best.-Nr.	Typ	Lieferumfang/Beschreibung	
4000-036	Montagesatz DT100 für CS200 II (Excellence)	1x Armhalterung; 1x Gleitbuchse 1x Nutenstein; 1x Kerbstift 1x Inbusschraube; Befestigungsmaterial 1x Montageblech	
3000-471	Montagesatz DT100C&T für CS200 II (Excellence)	1x Armhalterung; 2x Inbusschraube Befestigungsmaterial 1x Montageblech	

## Montagesatz 13



Montageblech Pumpe



Pumpenhalter



Armhalterung

Best.-Nr.	Typ	Lieferumfang/Beschreibung	
4000-037	Montagesatz DT100 für CS200 II (Facelift)	1x Armhalterung; 1x Gleitbuchse 1x Nutenstein; 1x Kerbstift 1x Inbusschraube; 1x Pumpenhaltersatz Befestigungsmaterial; 1x Montageblech	
3000-472	Montagesatz DT100C&T für CS200 II (Facelift)	1x Armhalterung; 2x Inbusschraube 1x Pumpenhaltersatz; Befestigungsmaterial; 1x Montageblech	

## Montagesatz 14



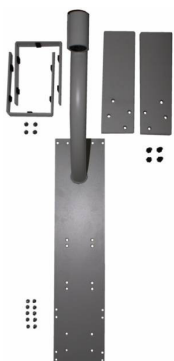
Armhalterung



Anwendungsbeispiel

Best.-Nr.	Typ	Lieferumfang/Beschreibung	
4000-039	Montagesatz 14 DT100/DT80	1x Armhalterung 1x Gleitbuchse 1x Nutenstein; 1x Kerbstift 1x Inbusschraube; 2x Sechskantschraube	
3000-158	Montagesatz 14 DT100C&T/DT80C&T	1x Armhalterung 2x Inbusschraube 2x Sechskantschraube	

## Montagesatz 15



Arm- und Pumpenhalterhalterung, Gewichtsplatten



Anwendungsbeispiel

Best.-Nr.	Typ	Lieferumfang/Beschreibung	
4000-040	Montagesatz 15 DT100/ DT80	1x Arm- und Pumpenhalterung 1x Gleitbuchse; 1x Nutenstein 1x Kerbstift; 1x Inbusschraube; 1x Pumpenhaltersatz; 2x Gewichtsplatte Befestigungsmaterial	
3000-473	Montagesatz 15 DT100C&T/DT80C&T	1x Arm- und Pumpenhalterung 2x Inbusschraube 1x Pumpenhaltersatz; 2x Gewichtsplatte Befestigungsmaterial	

## Montagesatz 16

Montage an Trägerschiene

(für Normschiene 25mm x 10mm)



Best.-Nr.	Typ	Lieferumfang/Beschreibung	
4000-041	Montagesatz 16 DT100/ DT 80	1x Armhalterung; 1x Gleitbuchse 1x Nutenstein; 1x Kerbstift 1x Inbusschraube	
3000-152	Montagesatz 16 DT100C&T/DT80C&T	1x Armhalterung 2x Inbusschraube	

## Montagesatz 17

Halterung 90° gedreht



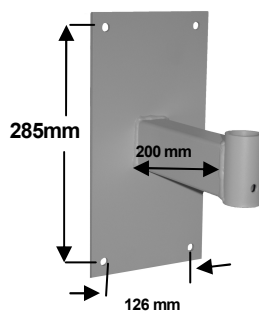
Best.-Nr.	Typ	Lieferumfang/Beschreibung	
4000-034	Montagesatz 17 DT100/ DT 80	1x Armhalterung; 1x Gleitbuchse 1x Nutenstein; 1x Kerbstift 1x Inbusschraube	
3000-153	Montagesatz 17 DT100C&T/DT80C&T	1x Armhalterung 2x Inbusschraube	

Die Preise verstehen sich ohne MwSt. Technische Änderungen vorbehalten. Es gelten unsere Verkaufs- und Lieferbedingungen.  
Diese Preisliste ist gültig ab 11.03.2013. Alle vorherigen Preislisten verlieren ihre Gültigkeit.

Strässle & Co. Medizintechnik GmbH Tel.: + 49(0) 7432 22 01 86 Fax: + 49(0) 7432 22 01 89 email: [info@straessle-co.de](mailto:info@straessle-co.de)  
www.straessle-co.de ©Strässle & Co

## Wandhalterung

(Abmessungen BxH 160x 320 mm)

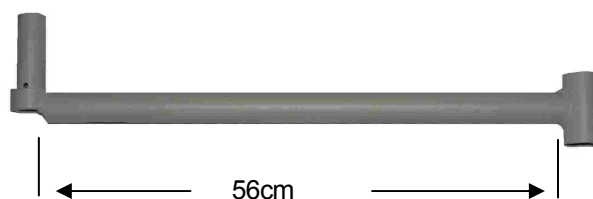


Best.-Nr.	Typ	Lieferumfang/Beschreibung	
4000-014	Wandhalterung DT100/DT80	1x Wandhalterung; 1x Gleitbuchse 1x Nutenstein; 1x Kerbstift 1x Inbusschraube Befestigungsmaterial	
3000-149	Wandhalterung DT100T/DT80T	1x Wandhalterung 2x Inbusschraube Befestigungsmaterial	

## Verlängerung für Wandhalterung DT 100 CLW / DT 80 CLW



Anwendungsbeispiel



Best.-Nr.	Typ	Lieferumfang/Beschreibung	
3000-470	Verlängerung für Tragarm CLW	1x Verlängerung	

## Pumpenhaltersatz für Wandmontage



Best.-Nr.	Typ	Lieferumfang/Beschreibung	
3000-150	Pumpenhalter für Wandmontage	2x Pumpenhalterbügel	

# Sonderzubehör



Best.-Nr.	Typ	Lieferumfang/Beschreibung	
1000-160	Elektrodendistanzhaltersatz	Set 2x 2er Halter; 2x 3er Halter	

## Saugleitungshalter I



*Anwendungsbeispiel*

Best.-Nr.	Typ	Lieferumfang/Beschreibung	
3000-124	Saugleitungshalter I DT100/DT80	1x Saugleitungshalter	

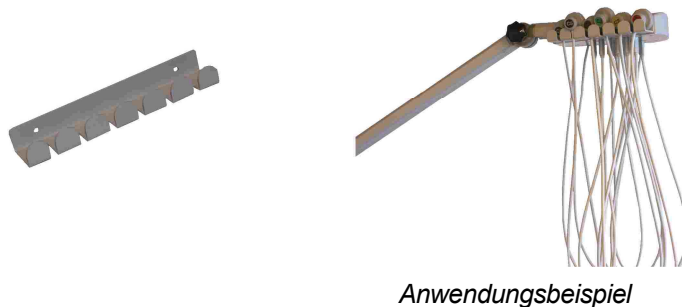


3000-146	Sicherungsbügelsatz	1x Sicherungsbügelsatz mit Befestigungsmaterial	
----------	---------------------	--	--

Die Preise verstehen sich ohne MwSt. Technische Änderungen vorbehalten. Es gelten unsere Verkaufs- und Lieferbedingungen.  
Diese Preisliste ist gültig ab 11.03.2013. Alle vorherigen Preislisten verlieren ihre Gültigkeit.

Strässle & Co. Medizintechnik GmbH Tel.: + 49(0) 7432 22 01 86 Fax: + 49(0) 7432 22 01 89 email: [info@straessle-co.de](mailto:info@straessle-co.de)  
www.straessle-co.de ©Strässle & Co

## Saugleitungshalter II



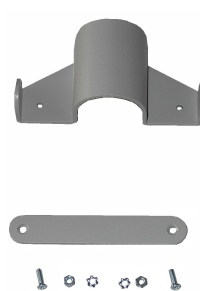
*Anwendungsbeispiel*

Best.-Nr.	Typ	Lieferumfang/Beschreibung	
3000-126	Saugleitungshalter II DT100/DT100C/DT80/DT80C	2x Saugleitungshalter selbstklebend	

## Saugleitungshalter III



*Anwendungsbeispiel*



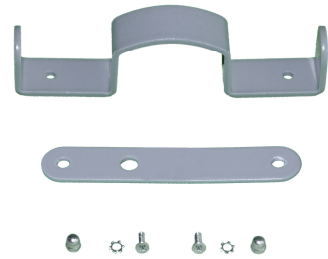
Best.-Nr.	Typ	Lieferumfang/Beschreibung	
3000-123	Saugleitungshalter III DT100C/DT80C	1x Saugleitungshalter 1x Sicherungsbügelsatz mit Befestigungsmaterial	



## Saugleitungshalter IV



Anwendungsbeispiel

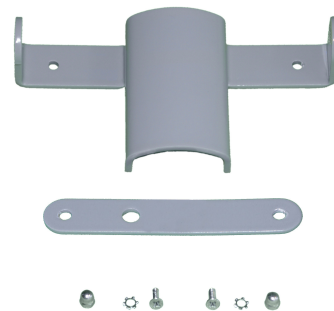


Best.-Nr.	Typ	Lieferumfang/Beschreibung	
3000-120	Saugleitungshalter IV DT100T/DT80T	für Tragarm T; Satz bestehend aus: Halter und Sicherungsbügel, mit Befestigungsmaterial	

## Saugleitungshalter V

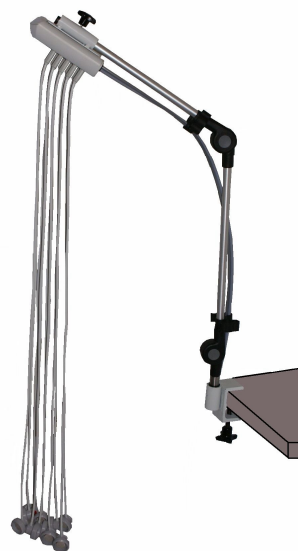


Anwendungsbeispiel



Best.-Nr.	Typ	Lieferumfang/Beschreibung	
3000-105	Saugleitungshalter V DT100T/DT80T	für Tragarm T; Satz bestehend aus: Halter und Sicherungsbügel, mit Befestigungsmaterial	

# Sonderzubehör für EASY



Anwendungsbeispiel

Best.-Nr.	Typ	Lieferumfang/Beschreibung	
3000-303	Tragarmset für EASY	1x Tischhalterung; 1x Tragarm; 1x Halterung für EASY-Verteiler	

## EASY- Halterung



Anwendungsbeispiel

Best.-Nr.	Typ	Lieferumfang/Beschreibung	
3000-304	EASY- Halterung	1x Halterung mit Klettband	

# Sonderzubehör für plus-Wagen

## Große Doppelrollen

Best.-Nr.	Typ	Lieferumfang/Beschreibung	
1000-181	Doppelrollen Ø 75mm DT100/DT100C/DT100T DT80/DT80C/DT80T	4x Doppelrollen 2 davon feststellbar	

## Reinigungsapparat



Anwendungsbeispiel

Außen- und Innenreinigung sowie Desinfektion der Saugleitungen  
 Entfernt Biofilme und unlösliche Proteine  
 Garantiert validierter Prozess  
 Umweltfreundlich einfache Bedienung

Best.-Nr.	Typ	Lieferumfang/Beschreibung	
4000-060	ST100	1x Reinigungsapparat; mit Schlauchset und Adapter für 10 Saugleitungen	

Die Preise verstehen sich ohne MwSt. Technische Änderungen vorbehalten. Es gelten unsere Verkaufs- und Lieferbedingungen.  
 Diese Preisliste ist gültig ab 11.03.2013. Alle vorherigen Preislisten verlieren ihre Gültigkeit.

Strässle & Co. Medizintechnik GmbH Tel.: + 49(0) 7432 22 01 86 Fax: + 49(0) 7432 22 01 89 email: info@straessle-co.de  
 www.straessle-co.de ©Strässle & Co

# Verbrauchsmaterial

Zur Oberflächenreinigung und Desinfektion

Eigenschaften

- Gebrauchsfertiges alkoholisches Desinfektionsmittel zum Versprühen oder Wischen
- Vollkommen aldehydfrei und frei von Alkylaminen
- Umfassendes Wirkungsspektrum: bakterizid (inkl. MSRA), tuberkulozid und fungizid (inkl. Schimmelpilze)
- Einwirkzeit nur 1min



1000-352



1000-354



1000-351



1000-327

Best.-Nr.	Typ	Lieferumfang/Beschreibung	
1000-352	Schnelldesinfektionsmittel	100 Stück Reinigungstücher mit Spender	
1000-354	Schnelldesinfektionsmittel	250ml Sprühflasche	
1000-351	Schnelldesinfektionsmittel	5l Kanister	
1000-327	Schnelldesinfektionsmittel	750 ml Schaumsprühflasche	

## Elektroden-Spray

Gut leitend, für hervorragende Ableitungsqualität und lange Lebensdauer der Elektroden



1000-158



1000-159

Best.-Nr.	Typ	Lieferumfang/Beschreibung	
1000-158	Elektroden spray	250ml Sprühflasche	
1000-159	Elektroden spray	3,8l Kanister mit Ersatz-Sprühflasche	

## Saugleitungen

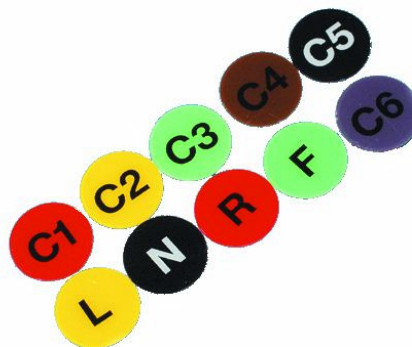


Best.-Nr.	Typ	Lieferumfang/Beschreibung
4000-002	Ersatzelektrode 1m	1x Silber-Silberchlorid-Elektrode 1m
4000-004	Ersatzelektrode 1,3m	1x Silber-Silberchlorid-Elektrode 1,3m

### Saugleitungssätze

4000-001	Elektrodensatz 1m	10x Silber-Silberchlorid-Elektroden 1m mit Codierscheiben
4000-003	Elektrodensatz 1,3m	10x Silber-Silberchlorid-Elektroden 1,3m mit Codierscheiben
4000-005	Elektrodensatz 1m/1,3m	6x Silber-Silberchlorid-Elektroden 1m mit Codierscheiben (C1-C6) 4x Silber-Silberchlorid-Elektroden 1,3m mit Codierscheiben (R,L,F,N)

## Codierscheiben für Saugleitungen



Best.-Nr.	Typ	Lieferumfang/Beschreibung
2000-159	Codierscheibensatz	Je 1x R,L,F,N,C1,C2,C3,C4,C5,C6

## Leitungen für Klebeelektroden



Best.-Nr.	Typ		Lieferumfang/Beschreibung	
4000-101	Ersatzelektrode 1m	C1	1x Druckknopf - Elektrode 1m	
4000-102	Ersatzelektrode 1m	C2	1x Druckknopf - Elektrode 1m	
4000-103	Ersatzelektrode 1m	C3	1x Druckknopf - Elektrode 1m	
4000-104	Ersatzelektrode 1m	C4	1x Druckknopf - Elektrode 1m	
4000-105	Ersatzelektrode 1m	C5	1x Druckknopf - Elektrode 1m	
4000-106	Ersatzelektrode 1m	C6	1x Druckknopf - Elektrode 1m	
4000-107	Ersatzelektrode 1,3m	F	1x Druckknopf - Elektrode 1,3m	
4000-108	Ersatzelektrode 1,3m	N	1x Druckknopf - Elektrode 1,3m	
4000-109	Ersatzelektrode 1,3m	L	1x Druckknopf - Elektrode 1,3m	
4000-110	Ersatzelektrode 1,3m	R	1x Druckknopf - Elektrode 1,3m	

### Leitungssatz für Klebeelektroden

4000-100	Elektrodensatz 1m/1,3m		6x Druckknopf - Elektrode 1m mit Codierung (C1-C6) 4x Druckknopf - Elektrode 1,3m mit Codierung (R,L,F,N)	
----------	------------------------	--	--	--

**I. Allgemeine Geschäfts- und Lieferbedingungen für alle Vertragspartner****1. Preise**

Die vereinbarten Preise sind Nettopreise ab Albstadt, exklusive der jeweils gültigen Mehrwertsteuer, derzeit 19 % und exklusive Transport. Der Abzug von Skonto ist ausgeschlossen. Es gilt der jeweils gültige Listenpreis.

**2. Zahlungsbedingungen**

Rechnungen sind, soweit keine anderen Abmachungen getroffen werden, innerhalb 10 Tagen ab Rechnungsdatum ohne jeden Abzug (Skonto) zahlbar.

**3. Verzug**

Bei Zahlungsverzug werden unbeschadet weitergehender Rechte Verzugszinsen in Höhe von 10 % jährlich berechnet, es sei denn, der Kunde weist einen geringeren Verzugschaden nach.

**4. Rücktritt**

Kommt der Käufer mit seiner Zahlungspflicht in Verzug, sind wir berechtigt, vom Kaufvertrag zurückzutreten oder Schadenersatz wegen Nichterfüllung zu verlangen sowie die Ware zurückzunehmen. Der Käufer ist zum Rücktritt vom Vertrag bei Nichteinhaltung einer verbindlich zugesagten Lieferfrist erst dann berechtigt, wenn er uns schriftlich eine Nachfrist von 2 Wochen mit Ablehnungsandrohung geschickt hat. Höhere Gewalt und sonstiges unverschuldetes Unvermögen berechtigen uns, außer zum Rücktritt vom Vertrag, zur Verlängerung der Lieferfrist um die Dauer der Störung. Überschreiten die sich daraus ergebenden Verzögerungen den Zeitraum von 6 Wochen, so ist auch der Käufer berechtigt, hinsichtlich des betroffenen Leistungsumfanges vom Vertrag zurückzutreten. Sonstige Ansprüche bestehen nicht.

**5. Gewährleistung**

Unsere Gewährleistungsverpflichtung beschränkt sich nach unserer Wahl auf Nachbesserung oder Ersatzlieferung. Im Rahmen der Gewährleistung ersetzte Teile gehen in unser Eigentum über. Bei Fehlschlägen der Nachbesserung oder Ersatzlieferung bleibt dem Käufer das Recht vorbehalten, Herabsetzung der Vergütung oder nach seiner Wahl Rückgängigmachung des Vertrages zu verlangen. Unsere Garantieleistungen setzen voraus, dass das System jederzeit vorschriftsmäßig (vgl. Bedienungsanleitung, auf dem Gerät angebrachte Hinweise, sonstige Begleitunterlagen) benutzt worden ist (Lagerung, Transport, Geräteanschluss). Auf Verschleißmittel, hierzu gehören insbesondere die Elektrodenleitungen mit Anbauteilen, besteht kein Garantieanspruch. Gewährleistungsansprüche für Sachmängel unserer Produkte verjähren innerhalb eines Jahres ab Übergabe; die Regelung gemäß Punkt I, 7 bleibt unberührt.

**6. Haftung**

Der Einsatz unserer Produkte und deren Verwendung zu einem bestimmten Zweck ist ausschließlich Sache des Käufers und erfolgt auf dessen eigene Verantwortung. In keinem Fall haften wir für Schäden, die sich direkt oder indirekt durch unsachgemäßen Gebrauch, Störungen oder Betriebsausfall ergeben. Ausgeschlossen ist insbesondere die Haftung für Folgeschäden, entgangenen Gewinn oder Ersatzansprüche Dritter, soweit dies nach den gesetzlichen Bestimmungen zulässig ist.

**7. Schadensersatzansprüche**

Schadensersatzansprüche des Kunden wegen Pflichtverletzung, unerlaubter Handlung oder aus sonstigen Gründen sind ausgeschlossen, soweit nicht Vorsatz, grobe Fahrlässigkeit, die Verletzung einer wesentlichen Vertragspflicht, die Übernahme eines Beschaffungsrisikos oder einer Garantie vorliegen oder wir nach den Bestimmungen des Produkthaftpflichtgesetzes zwingend haften. Unsere Haftung für Schäden aus der Verletzung des Lebens, des Körpers oder der Gesundheit richtet sich nach den gesetzlichen Bestimmungen. In allen Fällen ist unsere Ersatzpflicht beschränkt auf den typischerweise eintretenden vorhersehbaren Schaden.

**8. Angebote**

Nur bei Verträgen über Warenlieferungen mit Verbrauchern sind wir 4 Monate ab Vertragsschluss an die mit dem Kunden schriftlichen vereinbarten Preise gebunden. Ist vorgesehen, dass die Lieferungen 4 Monate nach Vertragsschluss noch nicht abgeschlossen sind, wird bei Änderung der damals maßgeblichen Verhältnisse die jeweils gültige Preisliste anwendbar, bei Preiserhöhungen nur dann, wenn sie im Verhältnis zu den Veränderungen angemessen sind.

**9. Aufrechnung**

Die Aufrechnung mit bestrittenen oder nicht rechtskräftig festgestellten Gegenforderungen ist ausgeschlossen.

**10. Eigentumsvorbehalt**

Bis zur Erfüllung aller Forderungen, die uns aus jedem Rechtsgrund gegen den Kunden jetzt oder künftig zustehen, behalten wir uns das Eigentum an allen gelieferten und eingebauten Teilen vor. Bei Zugriffen Dritter auf unter Eigentumsvorbehalt stehender Ware, insbesondere durch Pfändungen oder einen Gerichtsvollzieher, wird der Käufer auf unser Eigentum hinweisen und uns unverzüglich benachrichtigen, damit wir unsere Eigentumsrechte durchsetzen können. Soweit der Dritte nicht in der Lage ist, uns die in diesem Zusammenhang entstehenden gerichtlichen oder außergerichtlichen Kosten zu erstatten, haftet hierfür der Kunde.

**II. Besondere zusätzliche Geschäftsbedingungen für Kaufleute im Rahmen ihres Handelsgewerbes, für juristische Personen des öffentlichen Rechts und öffentlich rechtliche Sondervermögen**

1. Die Geschäftsbedingungen sind Bestandteil aller mit uns geschlossenen Verträge, auch in künftigen Geschäftsverbindungen. Abweichenden Bedingungen des Kunden/Lieferanten wird widersprochen.

2. Unsere Verkaufsangebote sind freibleibend. Zwischenverkauf bleibt vorbehalten.

3. Bestellungen von Kaufleuten sind für uns nur verbindlich, soweit wir sie bestätigen oder ihnen durch Übersendung der Ware nachkommen; mündliche Nebenabreden nur, wenn wir sie schriftlich bestätigen.

4. Abweichend von den Bedingungen für alle Käufer gelten die am Tag der vorgenommenen Lieferung bzw. Abnahme geltenden Preislisten.

5. Die Gefahr geht auf den Käufer über, sobald die Sendung an die den Transport ausführende Person übergeben worden ist oder zwecks Versendung das Lager des Verkäufers verlassen hat. Wird der Versand auf Wunsch des Käufers verzögert, geht die Gefahr mit der Meldung der Versandbereitschaft auf ihn über.

6. Eine Bezugnahme auf technische Normen stellt keine Zusicherung dar.

7. Altgeräte, zu deren Rücknahme wir gem. § 10 des Gesetzes über das Inverkehrbringen, die Rücknahme und die umweltverträgliche Entsorgung von Elektro- und Elektronikgeräten verpflichtet sind, sind vom Käufer kostenfrei an uns zurückzusenden.

8. Im Rahmen eines ordentlichen Geschäftsganges dürfen unter Eigentumsvorbehalt stehende Gegenstände verarbeitet oder mit anderen Sachen verbunden und vermischt werden. An den dadurch entstehenden neuen Sachen erwerben wir Miteigentum; der Anteil berechnet sich nach dem Lieferwert der von uns gelieferten Sache. Die in unserem Eigentum oder Miteigentum stehenden Sachen sind sicher und sachgemäß aufzubewahren und gegen Diebstahl, Feuer und sonstige Gefahren zu versichern. Über sie darf nur im Rahmen eines ordnungsgemäßen Geschäftsganges verfügt werden. Insbesondere dürfen sie nur dann veräußert werden, wenn, falls nicht bar bezahlt wird, das Eigentum auch den Abnehmern gegenüber vorbehalten wird und ihnen die in diesem Abschnitt enthaltenen Verpflichtungen schriftlich auferlegt werden. Alle Forderungen und Ansprüche gegen Dritte, die sich auf die in unserem Eigentum stehenden Sachen beziehen, sind sicherungshalber an uns abgetreten. An uns abgetretene Geldforderungen dürfen vom Kunden im Rahmen des ordnungsgemäßen Geschäftsganges im eigenen Namen, jedoch für unsere Rechnung, eingezogen werden. In anderer Weise darf über diese Forderungen nicht verfügt werden. Insbesondere dürfen sie nicht noch einmal abgetreten werden, auch nicht zum Zwecke des Forderungseinzugs im Wege des Factoring, es sei denn, es wird gleichzeitig die Verpflichtung des Factors begründet, die Gegenleistung in Höhe unseres Forderungsanteils solange unmittelbar an uns zu bewirken, als noch Forderungen unsererseits gegen den Auftraggeber bestehen. Bei vertragswidrigem Verhalten des Kunden, insbesondere bei Zahlungsverzug, sind wir berechtigt, die Herausgabe der in unserem Eigentum stehenden Sachen oder Abtretung der Herausgabeansprüche des Kunden gegen Dritte zu verlangen. Dasselbe gilt, wenn uns eine wesentliche Verschlechterung der Vermögensverhältnisse des Kunden bekannt wird und dadurch unsere Ansprüche gefährdet werden. In diesen Fällen können wir die Ermächtigung zur Veräußerung der gelieferten Sachen und zur Einziehung der an uns abgetretenen Geldforderungen widerrufen und die Forderungen selbst einziehen. Die Geltendmachung unseres Herausgabeanspruchs gemäß vorstehenden Bestimmungen oder die Pfändung einer in unserem Eigentum stehenden Sache berührt die Durchführung des Vertrages nicht, insbesondere ist dies nicht als Rücktritt vom Vertrag anzusehen. Die für uns bestehenden Sicherheiten dienen der Sicherstellung aller Forderungen gegen den Kunden. Überschreitet ihr Wert unsere Forderung um mehr als 20 %, geben wir auf Verlangen einen entsprechenden Teil der Sicherheiten nach unserer Wahl frei. Zugriffe Dritter auf die uns gehörenden Waren und Forderungen sind uns vom Kunden unverzüglich mitzuteilen.

9. Für sämtliche Ansprüche aus der Geschäftsverbindung ist ausschließlicher Gerichtsstand der Sitz unseres Unternehmens.

10. Der Erfüllungsort ist der Sitz unseres Unternehmens. Dort sind auch sämtliche Fakturen zahl- und klagbar.

11. Es gilt ausschließlich deutsches Recht.

12. Bei Unwirksamkeit einzelner Vertragsklauseln wird die Wirksamkeit aller sonstigen Vereinbarungen nicht berührt. Anstelle der unwirksamen Klausel gilt eine dem Zweck wirtschaftlich möglichst nahestehende Regelung.

Die Preise verstehen sich ohne MwSt. Technische Änderungen vorbehalten. Es gelten unsere Verkaufs- und Lieferbedingungen. Diese Preisliste ist gültig ab 11.03.2013. Alle vorherigen Preislisten verlieren ihre Gültigkeit.